



Votre Circuit RAID 4x4 SALAR D`UYUNI ET LIPEZ

En Direct ! 100% sans intermédiaires depuis SAN PEDRO D'ATACAMA



Votre expert local en Bolivie

- CEDRIC -

ALAYA EXPÈDITIONS SRL - UYUNI -

100% Agence locale -

En individuel et Sur Mesure

- NOM/PRÈNOM :
- Date de départ sur place (**SAN PEDRO d'Atacama Chili**) :
- Date de Fin (**SAN PEDRO d'Atacama Chili**)
- Nombre de participants : 1 -6

Votre programme



4x4 Expédition



3 Jours

DE SAN PEDRO D'ATACAMA SUD LIPEZ ET SALAR D'UYUNI RETOUR SAN PEDRO

CHILI - BOLIVIE > Raid 4X4 Expédition - **VAT016**

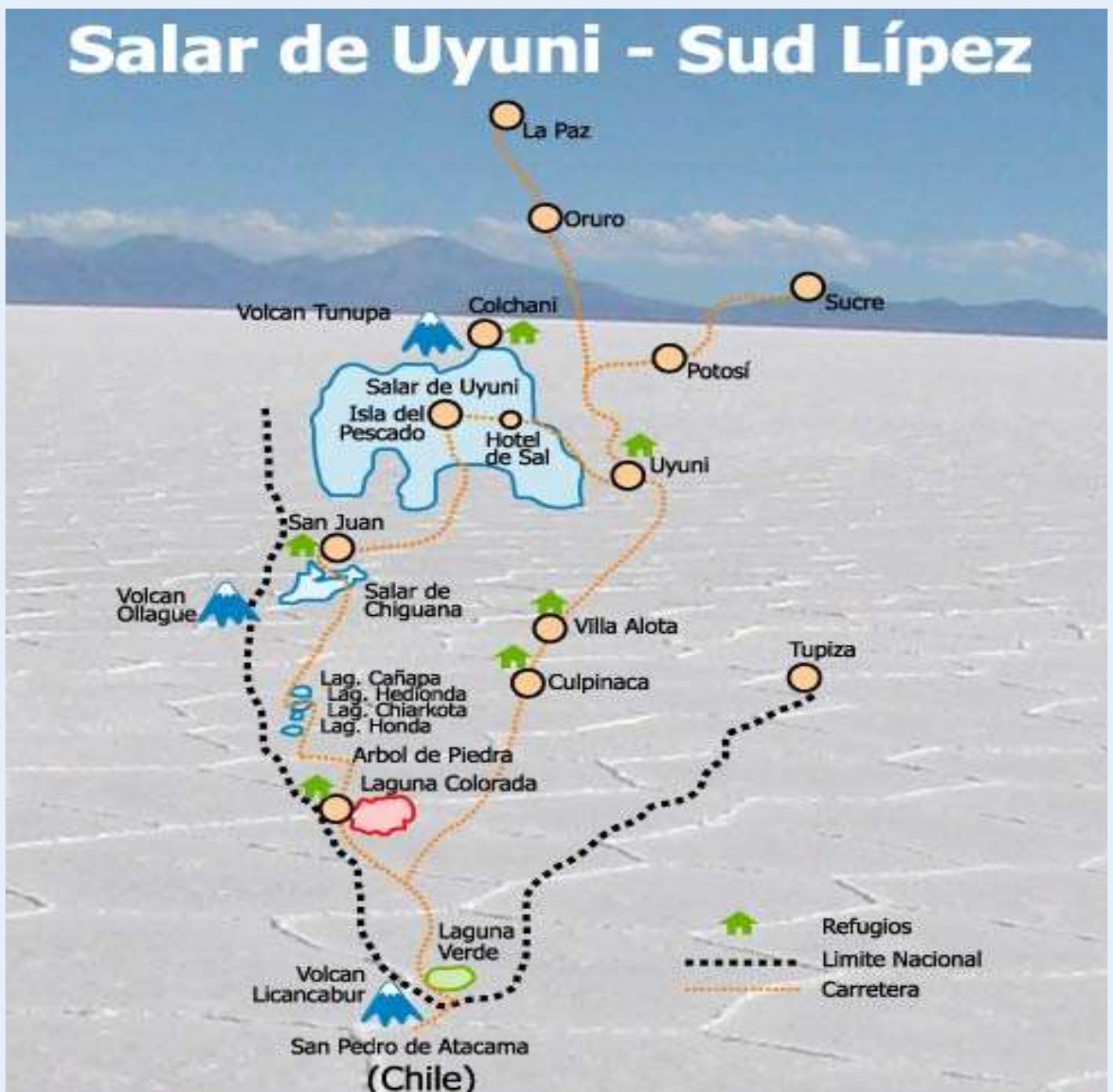
Parcourir les hauts plateaux boliviens entre salar et les hauts volcans andins...



En 4x4 au cœur de cet univers minéral partez à découverte des plus beaux sites du désert du Sud-Lípez et de l'immense salar d'Uyuni. Des lacs aux couleurs extraordinaires, des geysers, des sources chaudes...

Les points forts :

- Circuit **en boucle** depuis San Pedro de Atacama
- Les lagunes multicolores du **parc national Avaroa**
- En **chambre privative, bain privatif** durant tout le voyage
- Grande traversée de **l'immense salar d'Uyuni**
- **L'île de Inca Huasi** sur le Salar d'Uyuni, sites du **Nord Lipez**
- Univers protégé et sauvage en plein **cœur du Lipez**





Programme Au **jour le jour** :

Jour 1: SAN PEDRO D'ATACAMA - FRONTIÈRE HITO CAJONES - LAGUNA VERDE - DÉSERT DALI - GEYSERS - LAGUNA COLORADA – PARC AVAROA – SAN JUAN · 4450 m

Départ **depuis votre hôtel** _____ (entre 07 et 7.30am) en **van** jusqu'à la **frontière Hito Cajón** tout proche du village de san Pedro. Rencontre avec votre chauffeur et poursuite en 4x4 sur une piste en Zig- zag jusqu'à **la lagune blanche puis la lagune verte**, au pied des volcans Juriques et **Licancabur** (5960 m alt.). En contrebas nous traversons le **désert de Dali** (qui rappellent l'un des tableaux du maître) avant de passer la **laguna salada** et rejoindre les **Thermes de Polque** (baignade possible) pour le déjeuner. Plus loin découverte de toute l'activité volcanique (sol de mañana) de ce désert d'altitude : **geysers**, marmites bouillonnantes, bulles soufrées. Passage d'un haut col 4850 ms puis spectacle inoubliable en contrebas lorsque l'on découvre la Lagune multicolore "**Colorée**", réserve de flamants roses et oies sauvages. On descend plein Nord sur une piste d'altitude dans un cocktail de paysages surréalistes au milieu d'étranges formations géologiques et volcaniques suivant "**la Route des Joyaux**" (passage par l' **arbre de pierre**.) avec ses nombreuses **lagunes multicolores**. Lagunes **RAMADAS, CHARCKOTA, HONDA, HEDIIONDA**, sanctuaires de 3 variétés de flamants roses et toutes d'une couleur différente. Plus bas nous longeons la chaîne volcanique qui sépare la Bolivie du Chili. La route est alors jalonnée de volcans, certains en activité tel que le **volcan Ollague** (5900m) et ses fumeroles. Nous traversons ` le petit **salar de Chiguana**, au pied du volcan Tomasamil (5900 m alt). Continuation pour le **village de San Juan** en fin d'après-midi (17h environ).

Van "Navette" 1h30, Raid 4x4 8h Repas LD San Juan Guide/Chauf. Hispanophone



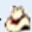




 Jour 2: **4X4 SALAR D'UYUNI - ÎLE DE INCA HUASI - COLCHANE - UYUNI - CIUDAD DE PIERDRA -VILLAMAR** · 3950m

Départ **au lever du soleil** dans l'immense **salar de Uyuni** (véritable banquise de sel situé à 3650 ms d'altitude), reste d'une mer intérieure datant du quaternaire. Le plus grand Salar du monde avec près de 12.106 Km² et la plus grande réserve de lithium du monde, plein nord, offrant des vues uniques et magnifiques sur les volcans. Passage par **l'île de Inca Huasi** ou Isla pescado (nombreux cactus géant sur cette étrange île volcanique) d'origine volcanique. Pour apprécier ce site à sa juste valeur nous partons **l'explorer à pied** dans un décor exceptionnel. Continuez sur le salar plein est par " **los ojos del salar** " où l'on peut observer la géologie du Salar. Plus loin nous arrivons sur la bordure du salar et le site d'**extraction de sel de Colchani**. Poursuite pour Uyuni, passage par le cimetière des trains abandonnés. Dans l'après-midi sur l'Altiplano et ses paysages féeriques du Nord Lipez. Passant par plusieurs villages Typique de la région (**San Christobal**). Nous traversons ensuite de longs passages de **Pampa désertique** en plein cœur du **parc national** au milieu du désert de sable et dominé par de hauts sommets volcaniques et ses couleurs minérales. La flore et la faune sont protégées : vigognes, autruches, viscaches, flamands roses. Passage par d'étranges formations géologiques "**Ciudad de Pierdra**". Nuit dans le **village de Villamar**.

Note ; En février des inondations sont possibles sur le secteur (effet miroir sur le salar d'Uyuni). En principe il peut être recouvert d'une fine couche d'eau ; cela varie en fonction des années.

 Raid 4x4 7h  Repas BLD  Villamar  Guide/Chauf. hispanophone





 Jour 3 : **4X4 LIPEZ - GEYSERS SOL DE MAÑANA - FRONTIÈRE HITO CAJONES - SAN PEDRO DE ATACAMA** ▪ 2500 m

Départ matinal 5am pour monter jusqu'au plateau du "**Sol de mañana**" qui est le plus important groupe de geysers et de sulfates des Andes. Le sol est perforé d'évents d'où jaillissent des jets de vapeur d'eau pouvant atteindre 8 à 10 mètres de hauteur au lever du soleil. Geysers, marmites bouillonnantes, bulles. Puis l'on quitte les eaux chaudes passant par la **laguna salada** jusqu'à la **Laguna Verde**, véritable joyau andin. Le **volcan Llicancabur** (5990 ms) et ses reflets sur la lagune sont d'une grande beauté. . Passage de la frontière de hito Cajones en fin de matinée en Van jusqu'au **village de San Pedro d'Atacama** (vers 12/13h).

 Raid 4x4 5h, Van navette 1h30 || Repas B  Guide/Chauf. hispanophone



NOTICE: || [B] petit déjeuner - [L] déjeuner - [D] dîner

Informations Pratiques

> NIVEAU

Expérience en voyage d'aventure recommandée compte tenu de la haute altitude et de la fréquence des déplacements. Des marches d'exploration se succèdent tout au long du parcours

> DÉPARTS GARANTIS

Nos départs se déroulent **en individuel (privatif)** fin février 2023

> SAISON

Toute l'année (altitude de 2500 - 5000 ms).

Froid sec et vent parfois violent en fin de journée sur l'Altiplano.

En février/mars le salar d'Uyuni peut être recouvert d'eau. (fine couche d'eau effet miroir).

En cas d'inondation sur le salar des changements d'itinéraire (Jour 3 sont possibles), en entrant puis en contournant Le salar

> ENCADREMENT

Guide/chauffeur hispanophone de notre équipe expérimenté (même personne)



> DÉPLACEMENT

EN BOLIVIE Véhicules tout terrain 4X4 Land CRUISER adaptés et équipés pour les longs raids, modèle châssis long Avec chauffeur expérimenté de notre équipe (service **privatif**).

*Malgré le fait que le véhicule 4x4 dispose d'un espace pour 6 passagers plus le chauffeur guide, le dernier siège du véhicule est plus étroit, donc si vous avez besoin de confort pour tous les passagers, nous vous Suggérons de faire le tour en deux groupes de 3 personnes chacun (deux réserves distinctes).



AU CHILI Van (navette, **non privative**) depuis votre hôtel pour liaison **San Pedro d'Atacama** et la frontière Hito Cajones aller et retour



> **NOURRITURE**

Pension complète durant l'expédition. Trois repas/jour-vous sont proposés durant la journée. Possibilité d'adapter les menus si végétariens



- **HÉBERGEMENT** Deux niveaux d'hébergements aux choix sur cet itinéraire :
- *Détails/photos en fin de programme.*

🟡🟡🟡🟡 **STANDARD** : En Hostals (chambre privative bain privatif) – formule **standard** bon rapport qualité/prix.

Confort qui reste simple, pas de chauffage

🟡🟡🟡🟡 **CONFORT** : En Ecolodges/ hôtels (Chambre privative, bain privatif, chauffage) – **Meilleure option**

➤ **ASSISTANCE**

Une **assistance 7j/7 et 24h/24** pendant votre circuit par **notre équipe locale.**

➤ **COMPRIS SAUF**

Matériel individuel

Entrées sites du Lipez et salar d'Uyuni 230 Bs équivalent à US\$ 33/personne

Boissons hors repas (ravitaillement possible dans les villages) / Boissons au restaurant (formule confort)

Votre budget



> **TARIF US\$ par personne** (**service privé**)

Le tarif varie en fonction du nombre de participants, type d'hébergement - *Chambre privative pour les deux options*

NOMBRE	STANDARD* Chambre double PRIVATIVE	CONFORT* Chambre double PRIVATIVE
1 participant	US\$ 1190/ pers.	US\$ 1560/ pers.
2 participants	US\$ 630/ pers.	US\$ 840/ pers.
3 participants	US\$ 488/ pers.	US\$ 800/ pers.
4 participants	US\$ 390/ pers.	US\$ 599/ pers.
5 participants	US\$ 350/ pers.	US\$ 593/ pers.
6 participants	US\$ 297/ pers.	US\$ 520/ pers.

Note : Le prix du voyage est fixé en USD, Vous bénéficiez de tarifs locaux, USD monnaie utilisée sur place.

Mode de règlement : [Par CB](#) (site sécurisé) sans frais cachés.

**Rappel : Malgré le fait que le véhicule 4x4 dispose d'un espace pour 6 passagers plus le chauffeur guide, le dernier siège du véhicule est plus étroit, donc si vous avez besoin de confort pour tous les passagers, nous vous Suggérons de faire le tour en deux groupes de 3 personnes chacun (deux réserves distinctes).*

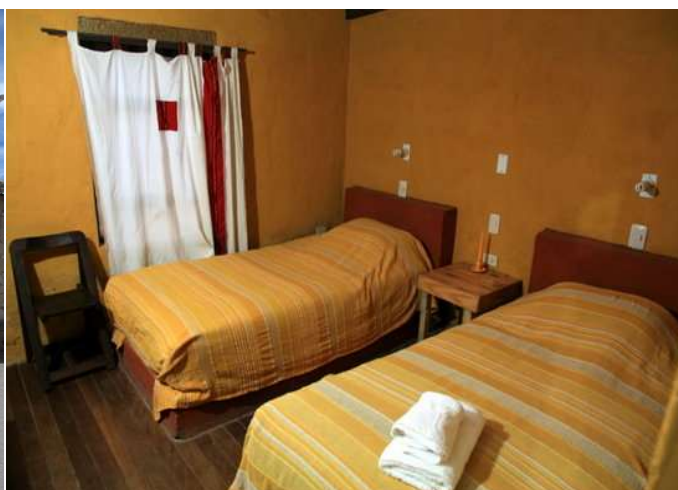
➤ **LES DIFFÉRENTS TYPES D'HÉBERGEMENT :**

En HOSTALS: 3 nuits Chambre privative **simple, double et triple , bain privatif**

●●●●● **STANDARD - 2 nuits en Hostals:** Chambre privative **bain privatif**

« Hébergement standard » **Chambre privative** (simple, double, triple), **bain privatif** ; Confort qui reste simple sans chauffage. Eau pas toujours chaude, gèle des canalisations fréquentes. Literie avec couvertures et draps. Une alternative correcte pour **un minimum de confort** en chambre individuelle et pour un budget raisonnable.

 **Hostal los Lipez san juan**



 **Hostal Villamar las Pierdritas** Villamar



En ECOLOGES: 3 nuits Chambre privative **simple, double et triple , bain privatif**

 **CONFORT-**

« **Hébergement confortable** » adapté à une clientèle européenne. Des hébergements qui ne sont pas luxueux. Chambre privative (double ou triple), bain privatif ; Ces hébergements proposent du chauffage. Couette et draps. La meilleure alternative dans cette région isolée de tout. **Budget important** compte-tenu des tarifs pratiqués par ces hôtels et que nous devons en plus du prix de la chambre, prendre en compte les frais du chauffeur et prendre les repas dans les hôtels.



<http://www.taykahoteles.com/es/>



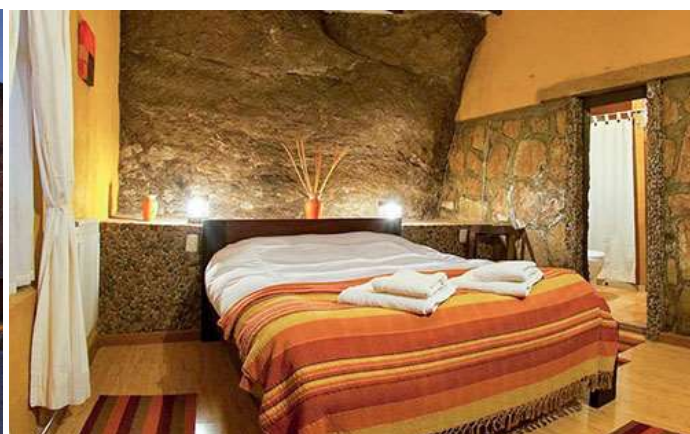
Ecolodge TAYKA de pierre

Chambre simple, double, triple, familiale quadruple bain privatif



 **Hôtel Malku Cuevas** (Villamar) <https://mallkucueva.com/>

Chambre simple ou double, bain privatif, chauffage



MATÉRIEL À EMPORTER :

Voici notre petite liste des indispensables à glisser dans vos sacs pour partir sans rien oublier :

RAID 4x4 sur l'Altiplano et désert d'altitude (Altitude entre 3500/5000 ms) .

Les variations climatiques entre le jour, (+15°C) et la nuit (-20°C extérieur) sont parfois importantes. Vent parfois violent en fin de journée sur l'Altiplano et dans les déserts andins. **Un sac de voyage** (valise, à dos ou marin) et un sac plus petit pour les affaires de la journée.

- Veste de montagne lunette de soleil, crème solaire. Polaire, ou pull pantalon "aventure", chaussure de marche, maillot de bain (sources thermales) et serviette.

- Pharmacie individuelle, lampe (frontale) avec piles de rechange. Chaussettes, poncho ou Kway. Nécessaire de toilette, couteau, bonnet, gants légers.

Présentation Agence Locale

Notre agence exerce depuis plus de 20 ans aux 4 coins de Bolivie et Nord du Chili. Nous avons une équipe au bureau pour préparer votre voyage sur mesure et une équipe sur le terrain pour vous accompagner dans les meilleures conditions.

Notre connaissance du pays et la fiabilité de nos circuits nous permettent de vous assurer une organisation optimale. Tous nos circuits se déroulent en service privé, réellement adapté à votre demande et à vos dates. Les tarifs sans intermédiaire vous feront bénéficier des meilleurs rapports prestation/prix. Vous vivrez ainsi fidèlement votre projet en évitant la lourdeur des préparatifs.



📍 Témoignages

Partage d'expérience Sur un séjour et partage d'expérience. Nos clients ont la parole. Témoignez à votre tour sur un séjour et partage d'expérience.

Helene et Noureddine

Juste pour vous dire que notre tour s'est très bien passé, Roman a été un excellent chauffeur et guide, très attentionné et nous donnant toujours des explications intéressantes!

Jean-Paul Bertrand et Dominique du Cailar

Je vous écris pour vous dire que nous avons été très satisfait de la prestation d'alaya en bolivie , en particulier de notre chauffeur Roman et de la cuisinière Maria.

+ de Témoignages : <https://www.alaya-bolivia.com/temoignages>

Prêt à partir !

Ce programme vous convient ? Pour concrétiser votre circuit, il vous suffit d'envoyer un message de

confirmation à votre expert local. Votre expert local vous enverra un bulletin d'inscription. Vous serez prévenu par mail dès qu'il sera disponible.

20 % d'acompte à la réservation. Règlement par CB, site sécurisé et **sans frais cachés.** Cela vous permet de bénéficier des garanties d'assurance incluses.

Le paiement sécurisé par Libelula



- **Solde à verser 15 jours avant votre départ par CB** (sans frais cachés).

Besoin d'aide ?

Pour toutes les questions concernant l'organisation de votre voyage : Contactez directement votre expert local

Pour toutes questions concernant le processus de réservation : Contactez le service client Alaya

Par téléphone : Du lundi au vendredi de 9h à 18h30. (-6hrs en Bolivie)

Télassistance sur place : 591 - 71900116 **Par E-mail :** alayabolivia@gmail.com



Téléphone d'assistance sur place 24hrs/7 jours : **[71900116](tel:71900116)**

> La Paz Calle Abdon Saavedra No. 2690 Sopocachi Sopocachi

> Santa Cruz de la Sierra Chuquisaca 175 tel : 591+72052120

- BOLIVIE - Amérique du Sud Site web: www.alaya-bolivia.com

Licence de tourisme No 125478

