

Le Spécialiste du Voyage d'Aventure en Bolivie et au nord Chili – 100% agence locale



COMBINÉ



Votre expert local en Bolivie

CEDRIC -

ALAYA EXPÉDITIONS UYUNI -



100% Agence locale,

-WHATSAPP : +591 780 08 798

Votre programme



**Bolivie**  
Sans intermédiaire

4x4 Expédition



4 Jours

**- Départ Garanti en Groupe !**

# PASSEPORT ATACAMA

**- Salar d'Uyuni, Sud-Lipez & Désert d'Atacama -**

 Au départ de **UYUNI** > *Raid 4X4 Expédition Nature et Découvertes* - 4 Jours\_4 nuits V04

**Les Incontournables** du Salar d'Uyuni, Sud-Lipez & Désert d'Atacama...



**Un circuit combinant Bolivie et Chili, depuis le Salar d'Uyuni jusqu'au Désert du Lipez, avec**

## la découverte des paysages emblématiques des déserts andins.

### Les Points Forts du Circuit :

- ✓ **Traversée du Salar d'Uyuni** et exploration de **l'île Inca Huasi**
- ✓ **Lagunes multicolores** et panoramas époustouflants du **Sud-Lipez**
- ✓ **Geysers Sol de Mañana**, spectacle naturel au lever du soleil
- ✓ **Désert d'Atacama**, avec la **Vallée de la Lune** et les **geysers du Tatio**
- ✓ **Hébergement en chambre privative** tout au long du circuit
- ✓ **Départ garanti** à la date de votre choix, en service groupé







Programme **Au jour le jour** :

### Jour 1 : 4X4 UYUNI - **SALAR D'UYUNI** - **INCA HUASI** - **SAN JUAN** · 3670 ms

**Depuis Uyuni** (aéroport, terminal ou hôtel), le guide-chauffeur vous accueille à bord d'un véhicule 4X4 tout équipé. À 10h30, nous partons depuis Uyuni en direction du cimetière des trains abandonnés puis empruntons une piste en direction du salar de Uyuni et du **village de Colchane**, réputé pour la transformation du sel.

Nous pénétrons ensuite sur le célèbre **salar de Uyuni**, le plus grand désert de sel au monde, s'étendant sur 10 582 km<sup>2</sup>. Ce salar abrite une réserve de 9 millions de tonnes de lithium, soit 40 % de la production mondiale. Nous faisons route vers les hôtels de sel avant de rejoindre **l'île Inca Huasi**, souvent appelée à tort « Île d'Inca Huasi ». Cette formation géologique, vestige de coraux pétrifiés, est recouverte de cactus géants pouvant atteindre jusqu'à 12 mètres de hauteur. A pied nous rejoignons le sommet de l'île, vous profitez d'une vue panoramique à 360° sur le Salar de Uyuni.

Après cette visite inoubliable, nous poursuivons plein sud pour la rive sud du salar et le secteur de Chuvica. Après cette visite surprenante et un coucher de soleil sur le salar, nous poursuivons notre voyage **vers le village de San Juan**

 Raid 4x4 6h  Repas BLD  Chambre privative  Guide/Chauffeur hispanophone







## Jour 2: 4X4 SALAR DE CHIGUANA - VOLCAN OLLAGUE - PARC NATIONAL AVAROA - DÉSERT DE SILOLI - LAGUNA COLORADA · 4278 ms

On descend plein sud en longeant la chaîne volcanique qui sépare la Bolivie du Chili. En chemin, on traverse la voie ferrée Uyuni – Ollagüe, propriété de la FCA (Empresa Ferroviaria Andina), avant d'atteindre le **salar de Chiguana**. Vous observez le **volcan Ollagüe**, encore en activité, dont les fumerolles sont visibles de loin.

En suivant la fameuse **route des Joyaux**, vous découvrez les **lagunes multicolores** : **Cañapa, Hedionda, Chiar Khota, Honda et Ramaditas**, qui sauront vous émerveiller. Ce paysage, marqué par l'érosion, est sublimé par les nuances vibrantes des montagnes environnantes. **L'Arbre de pierre**, impressionnant avec ses formes sculptées semblables à une forteresse rocheuse, invite à la contemplation.

Vous entrez à présent dans la **Réserve Nationale de la Faune Andine Eduardo Avaroa**. En contrebas, la Lagune Colorada et sa réserve de flamants roses vous envoûtent par la beauté de leurs paysages et leurs couleurs minérales. Cette lagune alto-andine tire son nom de sa teinte rougeâtre, due à la présence de crustacés microscopiques, nourriture principale des flamants roses, qui leur confère leur coloration distinctive.

Lors de la balade autour de la lagune, il n'est pas rare d'admirer la présence de vigognes, d'autruches appelées Suri ou encore de viscaches. La nuit se passe sur les hauteurs de la **Lagune Colorada**, dans le secteur de **Hualaraja**.

 Raid 4x4 6h  Repas BLD  Chambre privative  Guide/Chauffeur hispanophone



## Jour 3 : 4X4 GEYSERS - EAUX THERMALES - DÉSERT DE DALI - LAGUNA VERDE – Frontière HITO CAJONES - SAN PEDRO D'ATACAMA · 2450 m

Tôt le matin, montée vers le plateau du **Sol de Mañana**, abritant le plus grand ensemble de **geysers** et de sulfates des Andes. Au lever du soleil, des jets de vapeur s'élèvent jusqu'à 10 mètres, accompagnés de marmites bouillonnantes, de bulles soufrées et de baignoires d'eaux chaudes.

À proximité, halte aux **Thermes de Polques**, offrant une baignade possible à près de 5 000 mètres d'altitude. Ensuite, traversée de la **Laguna Salada** et du **Désert de Dalí**, jusqu'à la spectaculaire **Laguna Verde**, un véritable joyau andin dominé par le volcan Licancabur (5 990 m) et ses reflets fascinants sur l'eau.

Continuation vers le poste **frontière de Hito Cajones**, où vous embarquez dans un véhicule navette pour rejoindre **San Pedro de Atacama** (12h). Installation à l'hôtel. Le reste de **l'après-midi sera libre**.

🚗 Raid 4x4 5h, navette 1h30 🍽️ Repas B 🏠 Chambre privative 🧑‍🎨 Guide/Chauffeur hispanophone



## 🌐 Jour 4: **DÉSERT D'ATACAMA – GEYSERS DU TATIO – VALLÉE DE LA LUNE - SAN PEDRO D'ATACAMA** · 2450 ms

Départ matinal vers les **geysers du Tatio**, le plus grand ensemble de **geysers et sulfates** des Andes. De puissants jets de vapeur d'eau jaillissent du sol, atteignant jusqu'à **10 mètres**, entourés de **cônes et cratères bouillonnants** aux teintes variées.

Descente vers la **vallée de Machuca**, avant de rejoindre **San Pedro de Atacama**.

L'après-midi, **exploration de la Vallée de la Lune**, avec ses **formations géologiques spectaculaires**. À pied sur les **dunes**, la lumière et les couleurs sont saisissantes. Découverte des **statues de sel "Las Tres Marías"**, de la **mine et des cavernes de sel**.

Coucher de soleil sur la vallée, où les **teintes ocres et rouille** transforment le paysage. Retour à **San Pedro de Atacama** en début de soirée.

🚗 6h 🍽️ Repas B 🏠 Chambre privative 🧑‍🎨 Guide anglophone



**NOTICE:** || [B] petit déjeuner - [L] déjeuner - [D] dîner

## Informations Pratiques



## ▣ NIVEAU

Une **expérience en voyage d'aventure** est recommandée en raison de la haute altitude et de la fréquence des déplacements quelques jours d'acclimatation avant le départ.

## ▣ DÉPARTS GARANTIS

Nos départs se déroulent en **service groupé** du ..... au ..... 202., avec garantie de départ.

## ▣ SAISON

**Toute l'année**, l'altitude varie entre 3 700 et 5 000 mètres. **Altitude** : Entre **2.450 et 5 000 mètres**.

📍 **Climat de l'Altiplano** : **Froid sec, vents parfois violents en fin de journée entre -10°C et 15°C selon l'altitude.**

📍 **Climat de l'Atacama** : **froid et sec, avec des températures variant entre 2°C et 22°C selon l'altitude.**

✓ **Hiver Altiplanique en Bolivie** : Entre **janvier et mars**, la région des **Andes centrales** connaît le phénomène climatique appelé **hiver altiplanique**, une période marquée par des **pluies intenses**.

**Modifications possibles de l'itinéraire** : 📍 **L'île Incahuasi** ne sera pas visitée, car elle est **sujette à une forte accumulation d'eau** durant la saison des pluies.

## ▣ ENCADREMENT

**Guide/chauffeur hispanophone** de notre équipe, même personne en Bolivie. *Option francophone.*

**Guide anglophone** au Chili



## ▣ DÉPLACEMENT

**En Bolivie** : Véhicule tout-terrain 4X4 Land Cruiser Toyota, modèle châssis long, parfaitement adapté aux longs raids

- **Chauffeur expérimenté** de notre équipe.
- Le véhicule est **équipé en oxygène** pour assurer un confort optimal en haute altitude.

- 6 participants dans le véhicule



**Au Chili :** En van climatisé (en groupe 5/18 personnes ) lors de la liaison frontière San Pedro Atacama et visites.



## 📍 NOURRITURE

**Pension complète** durant l'expédition en Bolivie : trois repas par jour-vous sont proposés, en quantité suffisante et de qualité. Possibilité d'**adapter les menus** si vous êtes végétarien.



**Repas libres à San Pedro de Atacama** (4 repas).

o **HÉBERGEMENT.**

*Chambre privative (simple/double/triple), bain privé : durant tout le circuit,*

**EN BOLIVIE :** ●●○○○○ **STANDARD :** En **HOSTALS** - 2 nuits.

1- **Hostal LOS LIPEZ** ou similaire. (nuit 1) – *San Juan.*

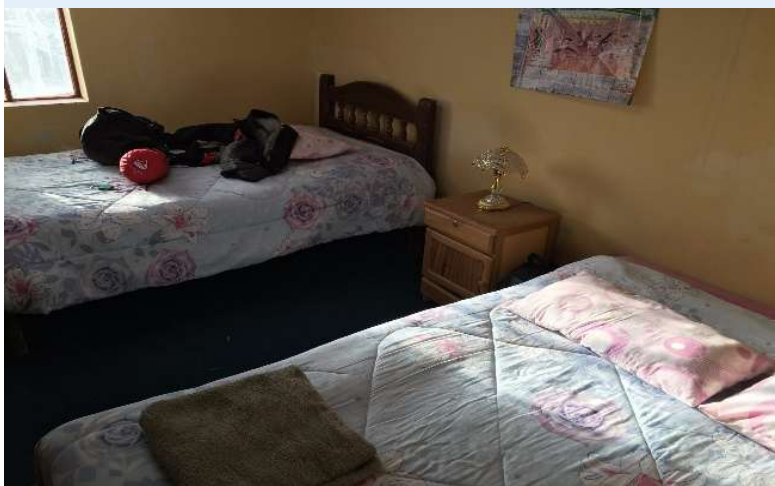
**Literie complète**/couvertures en quantité, pas de chauffage, uniquement *chauffage air commune. Douches.*



2- **Hostal HUALARAJA.** (nuit 2) – *Laguna Colorada.*

**Literie complète**/couvertures en quantité, pas de chauffage, uniquement *chauffage air commune.*

*Douches (parfois les canalisations gèlent ne permettant pas l'accès à l'eau chaude).*



**AU CHILI :** ●●○○○○ **STANDARD :** En **HOTEL** - 2 nuits.

📍 - Deux nuits dans **l'HÔTEL DUNAS 3\*** de San Pedro d'Atacama Chili

Hébergement charmant situé à seulement deux pâtés de maisons de la rue principale **Caracoles**, au cœur de **San Pedro**

de Atacama. Il propose des chambres confortables avec **salle de bain privée, Wi-Fi gratuit,**



### o **ASSISTANCE**

**Assistance 24h/24 et 7j/7** pendant toute la durée de votre circuit, assurée par notre équipe locale à Uyuni et San Pedro.

- o **Intervention rapide** en cas de problème, grâce à notre présence sur place.

### ▣ **COMPRIS SAUF**

- o **Matériel individuel** à prévoir.
- o **Boissons hors repas** (ravitaillement possible dans les villages).
- o **Repas dans le village de San Pedro de Atacama** (4 repas)
- o **Wifi dans les Hostals.**
- o **Entrées aux parcs à régler sur sites :**
  - ▣ En Bolivie **210 bolivianos par personne** (équivalent à 30 US\$).
  - ▣ Au Chili **26000 CLP** (équivalent à 30 US\$).

## Votre budget

**TARIF US\$/personne**, (service groupé), **4 JOURS/4 nuits**

**A partir de USD 669 par personne\*.**

\***Nous consulter** pour recevoir un devis, Le tarif varie en fonction du nombre de participants, type d'hébergement.



**MATÉRIEL À EMPORTER :**

Liste des indispensables pour votre raid 4x4 sur l'Altiplano et le désert d'altitude

Altitude : entre 3 500 et 5 000 mètres.

Les variations climatiques peuvent être importantes, avec des températures allant de +15°C en journée à -7/10°C la nuit à l'extérieur selon la période. De plus, des vents parfois violents en fin de journée sont fréquents sur l'Altiplano et dans les déserts andins. Prévoir des vêtements chauds.

Bagages

- Un sac de voyage (à dos ou valise).
- Un sac plus petit pour les affaires de la journée.

Vêtements et équipement

- Veste de montagne.
- **Sac de couchage** (*si formule en Refuge – option 1*)
  
- Lunettes de soleil et crème solaire.
- Polaire ou pull, pantalon d'aventure, chaussures de marche.
- Maillot de bain et serviette (pour les sources thermales).
- Bonnet, gants légers, chaussettes chaudes.

----- Voici quelques **questions fréquentes** sur le **tour groupé Passeport Atacama (4 jours/4 nuits)** -----

## Disponibilité et réservation

### 🕒 Quand se déroule cette excursion ?

Le tour est disponible **tous les jours de la semaine, toute l'année à la date de votre choix.**

### 🕒 Combien de temps à l'avance faut-il réserver ?

Les réservations sont acceptées jusqu'à **15 jours avant le départ**, sous réserve de disponibilité. Il est recommandé de **réserver le plus tôt possible** pour garantir votre place.

## Transport et logistique

### 🕒 Quel type de véhicule est utilisé ?

Le trajet se fait en **4x4 (Toyota Land Cruiser) châssis long en Bolivie, en Van au Chili**

### 🕒 Combien de bagages puis-je emporter ?

Chaque passager peut transporter **un sac ou une valise de 15 kg maximum**, qui sera placée sur le toit du 4x4. Il est recommandé d'opter pour un **sac souple** plutôt qu'une valise rigide.

### 🕒 Combien de personnes composent les groupes ?

En Bolivie les **groupes sont de 6 personnes.**

Au Chili Cela varie selon la date, les **groupes allant de 5 à 18 personnes.**

## Budget et formalités

### 🕒 Combien d'argent dois-je prévoir ?

**En Bolivie** : Il est conseillé d'avoir **au moins 300 Bob par personne** pour les dépenses non incluses (entrées aux

parcs, taxes, accès aux toilettes et achat d'eau) durant le Raid 4x4 en Bolivie et en espèces. Il est possible de retirer des Bob dans les distributeurs ou faire du change avant le départ.

**Au Chili :** Il est conseillé d'avoir **au moins 100000 CLP par personne** pour les dépenses non incluses (entrées aux parcs, taxes, repas et achat d'eau) en espèces. Il est possible de retirer des CLP dans les distributeurs ou faire du change dans les « casa de cambio » en US\$ ou EUR pour du CLP

#### 📍 Faut-il un visa pour entrer au Chili ?

Cela dépend de votre **nationalité**. Les voyageurs venant **d'Amérique du Sud, nord, Canada et d'Europe occidentale** n'ont **pas besoin de visa**. Les voyageurs **d'Asie, d'Afrique et d'Amérique centrale** parfois, nous consulter.

#### Altitude et climat

##### 📍 Le mal d'altitude est-il fréquent ?

Le tour se déroule à **plus de 4000 m d'altitude**, donc il est probable de ressentir des **symptômes du mal d'altitude** (maux de tête, fatigue). Il est recommandé de **s'acclimater** quelques jours avant le départ, de **boire beaucoup d'eau**, de **manger léger** et d'**éviter l'alcool** avant le départ.

##### 📍 Quelles sont les températures ?

🗨️ **Été (décembre à mars) : 4°C à 23°C**

🗨️ **Hiver (juin à septembre) : -10/-15°C à 16°C**

📍 **Quand peut-on voir l'effet miroir du Salar d'Uyuni ?** Ce phénomène se produit lorsque le salar est recouvert d'eau, généralement entre janvier et mars.

##### 📍 Quelle est la nourriture incluse ?

Les repas comprennent thé, café, pain, biscuits et fruits au petit-déjeuner, et viandes, pâtes, riz, soupe et légumes pour le déjeuner et le dîner. Un menu végétarien est disponible sur demande.

Au Chili les repas sont libres. Nombreuses options de restaurant dans le village.

##### 📍 Peut-on avoir un chauffeur parlant une autre langue ?

Non, en Bolivie uniquement hispanophone. Au Chili il sera hispanophone et anglophone.

##### 📍 Peut-on réserver l'itinéraire sans les transferts, ajouter d'autres excursions ou changer les dates ?

Oui. Il suffit de nous contacter et nous pourrions ajouter des services, jours supplémentaires ainsi que le transfert à l'aéroport de Calama si nécessaire.

##### 📍 Comment réserver le tour groupé Passeport Atacama ?

Il suffit de choisir la date et de nous contacter. Un acompte vous ai demandé à l'inscription (30%), solde à verser sur place le jour du départ.



Voici une version révisée pour plus de fluidité et clarté : **Acclimatation et traitement préventif du mal d'altitude**

La plupart du temps, les symptômes du mal d'altitude sont bénins : fatigue, essoufflement, nausées et maux de tête. Pour limiter l'inconfort, il est recommandé de :

- Favoriser des activités peu fatigantes,
- Manger léger,
- Éviter de fumer,
- S'hydrater régulièrement.

Il est préférable d'éviter les somnifères, qui aggravent l'hypoxie, ainsi que l'association paracétamol-alcool.

Solutions pour mieux supporter l'altitude

- Un stimulant cardiaque,
- Sucre, aspirine et/ou paracétamol,
- Maté de coca, une boisson à base de feuilles de coca, reconnue pour son efficacité.

Généralement, une journée suffit pour s'habituer à l'altitude, bien que certaines personnes s'acclimatent plus difficilement. En cas de crises aiguës, descendre en altitude reste la meilleure option. La **prise d'oxygène** permet souvent une amélioration rapide. Pour plus d'informations, vous pouvez consulter la brochure de l'**Association pour la recherche en physiologie de l'environnement** ou visiter leur site : [www.arpealtitude.org](http://www.arpealtitude.org).

## Présentation Agence Locale



Notre agence exerce depuis **plus de 20 ans** aux **quatre coins de la Bolivie**.

Nous disposons d'une **équipe au bureau** pour concevoir votre voyage sur mesure et d'une **équipe sur le terrain** (La Paz, Uyuni et Santa Cruz) afin de vous accompagner dans les meilleures conditions.



Grâce à notre **connaissance approfondie du pays** et à la **fiabilité de nos circuits**, nous vous garantissons une **organisation optimale**.

Tous nos itinéraires sont conçus **en service privé**, parfaitement **adaptés à vos attentes et à vos dates**.

Nos **tarifs sans intermédiaire** vous assurent un **excellent rapport prestation/prix**, vous permettant de vivre **pleinement votre projet**, sans la lourdeur des préparatifs.

Nous ne proposons **pas de circuits en groupe**, souvent issus de **regroupements d'agences peu fiables**, avec des **conditions de voyage peu avantageuses**.



### **📍 Témoignages Partage d'expérience – Nos clients ont la parole**

Vous avez vécu un séjour avec nous ? **Témoignez à votre tour** et partagez votre expérience !

#### **Florence Gineste**

*"Ce mot simplement pour vous confirmer combien nous avons apprécié les prestations du guide-chauffeur Christian durant notre circuit privatif en Bolivie : professionnel, efficace, très attentif, très prudent sur des terrains parfois difficiles... Une expérience partagée très intéressante !*

Bonne continuation à l'équipe Alaya :)"

#### **Jean-Paul Bertrand et Dominique du Cailar**

*"Je vous écris pour vous dire que nous avons été très satisfaits de la prestation d'Alaya en Bolivie, en particulier de notre chauffeur Félix et de la cuisinière Maria."*

📍 **Découvrez plus de témoignages ici** : [www.alaya-bolivia.com/temoignages](http://www.alaya-bolivia.com/temoignages)

---

**Prêt à partir !**

#### **Réserver votre circuit**

Ce programme vous convient ? Pour finaliser votre réservation, **envoyez un message de confirmation** à votre expert local. Votre expert vous fera parvenir **un bulletin d'inscription**, et vous serez **notifié par e-mail** dès qu'il sera disponible.

---


**Besoin d'aide ?**

A scenic view of a waterfall cascading over rocks in a lush green forest. The water is white and frothy as it falls, and the surrounding vegetation is dense and vibrant green. The scene is captured from a slightly elevated angle, showing the width of the waterfall.

**Pour toutes les questions concernant l'organisation de votre circuit :** Contactez directement votre expert local

**Par téléphone :** Du lundi au vendredi de 9h à 18h30.(-6hrs en Bolivie) **Par E-mail :** [alayabolivia@gmail.com](mailto:alayabolivia@gmail.com)



 **Téléphone/WhatsApp 591+71900116. Assistance– 24h/7j**

 **La Paz :** Calle Abdon Saavedra No. 2690, Sopocachi

 **Uyuni :** Calle Ferroviario 427

 **Santa Cruz de la Sierra :** Colinas del Urubo II, San Javierito

 **Tel : +591 78008798**

 **Site web :** [www.alaya-bolivia.com](http://www.alaya-bolivia.com) – Suivez-nous !

**BO Bolivie – Amérique du Sud**

 **Licence de tourisme No. 125478**