



# ALAYA



## Votre Circuit dans l' **AMAZONIE** en Bolivie



### Votre expert local en Bolivie

Cédric

**ALAYA EXPÉDITIONS SRL**

Tel : **04.85.87.03.14** (appel gratuit depuis la France)

Nom : Prénom :

- Date de départ sur place (**LA PAZ** Bolivie) :
- Date de Fin (**LA PAZ** Bolivie) :
- Nombre de participants :





Au départ de Bolivie  
**LA PAZ**

*Amazonie*



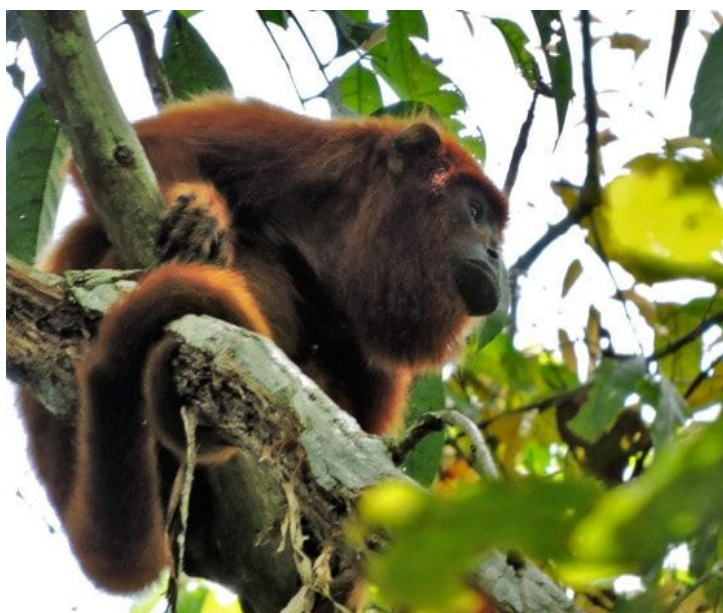
**7** Jours  
sur place

# AMAZONIE TRÉSOR NATUREL

Combiné JUNGLE parc national Madidi et PAMPA

**BOLIVIE** >DEPUIS LA PAZ Circuit **Nature et Amazonie AM04**

Une aventure approfondie en pleine nature dans l'une des plus belles régions de l'Amazonie..



Le long du fleuve du Tuichi et dans la pampa au cœur de la forêt exubérante Vous allez prendre la pleine mesure de l'extraordinaire diversité de l'Amazonie Vous pourrez aussi admirer l'ingéniosité de l'homme qui a su s'installer et s'adapter dans cette région si difficile d'accès.



Programme **Au jour le jour :**

## Jour 1 : VOL LA PAZ - RURRENABAQUE (Amazonie) · 350 ms

Le matin depuis votre hôtel transfert à l'aéroport et prendre le premier **vol (10.05,) pour la ville de Rurrenabaque**, via La Paz (10.35). Très belles vues sur le salar d'Uyuni, les sommets de la cordillère Royale culminant à plus de 6000 m. Puis plus bas nous trouvons un climat tropical et une végétation luxuriante. Transfert et installation dans un l'hôtel de **Rurrenabaque**. L'après-midi sera libre pour flâner à Rurrenabaque, piscine...

 Transferts  Vol La Paz Rurenabaque,  Hôtel Ambaibo 3\*(Ch double)

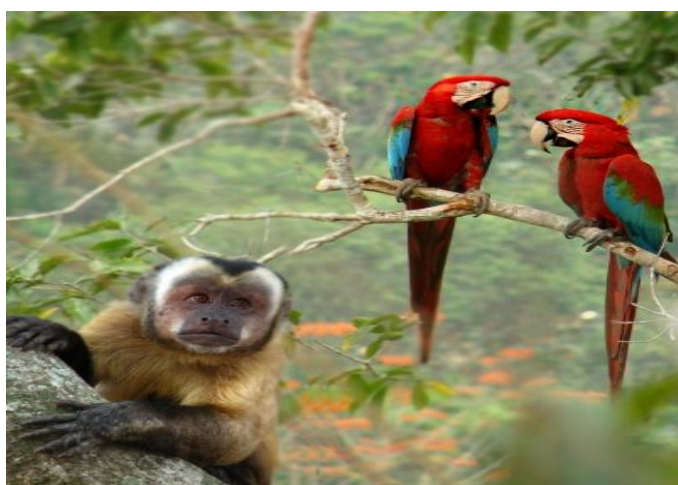
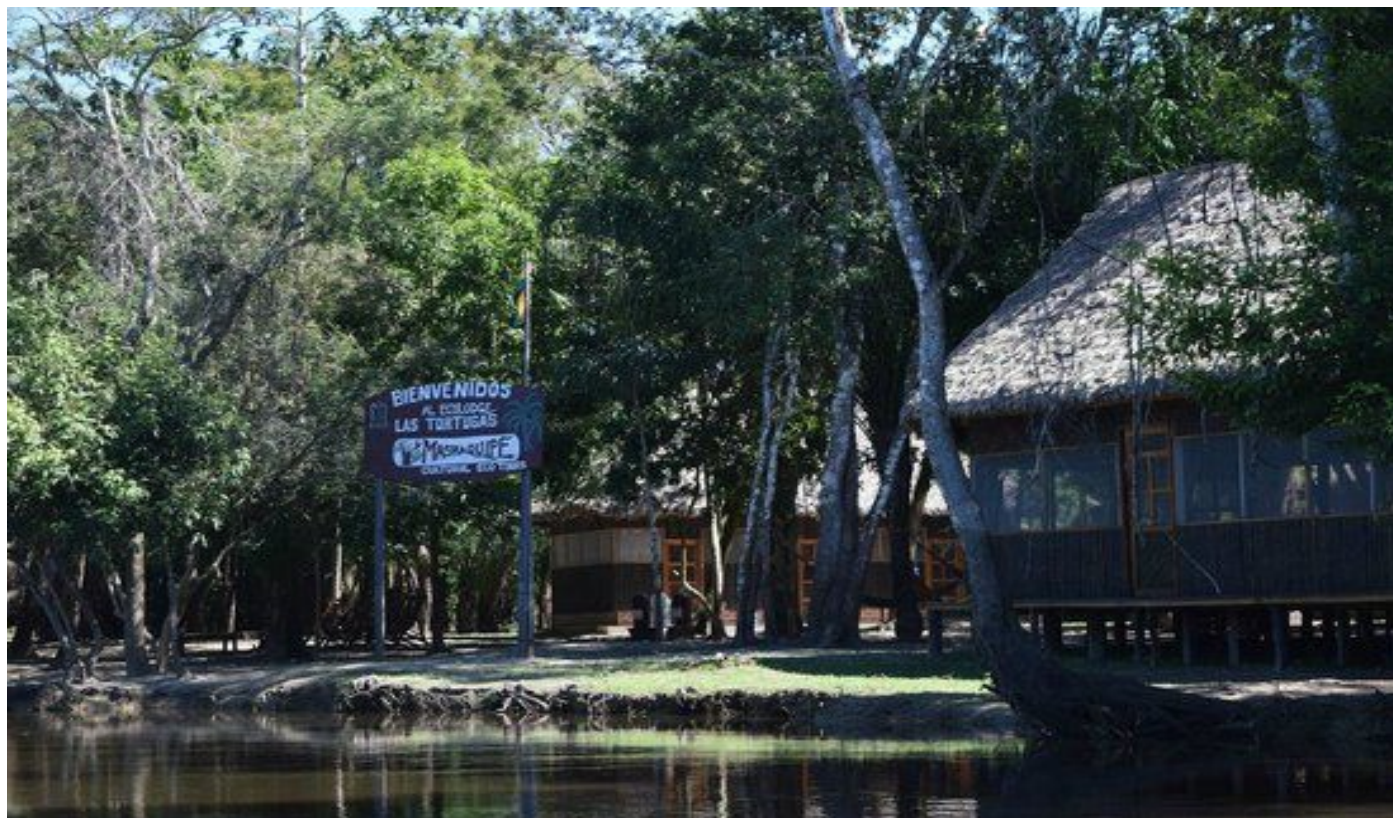


## Jour 2: RURRENABAQUE - RIO TUICHI - JUNGLE PARC NATIONAL MADIDI

Le matin depuis **la ville de Rurrenabaque** avec votre guide vous partez **en pirogue à moteur** sur les rivières du **Béni et Tuichi** qui permet d'accéder au parc **national Madidi**. Tout au long de notre descente nous observons une faune tropicale abondante et en particulier le **canyon de Bala**. Rencontre avec une communauté locale puis nous rejoignons notre **Eco-lodge, "Mashaquipe"** . Installation puis dans l'après-midi **une marche** vous sera proposée en plein forêt suivant un sentier thématique. Refuge de singes et pécaris et d'une végétation luxuriante d'une beauté incomparable.

 Pirogue moteur  Eco Lodge Madidi  Repas BLD  Balades  Guide hispanophone/anglophone



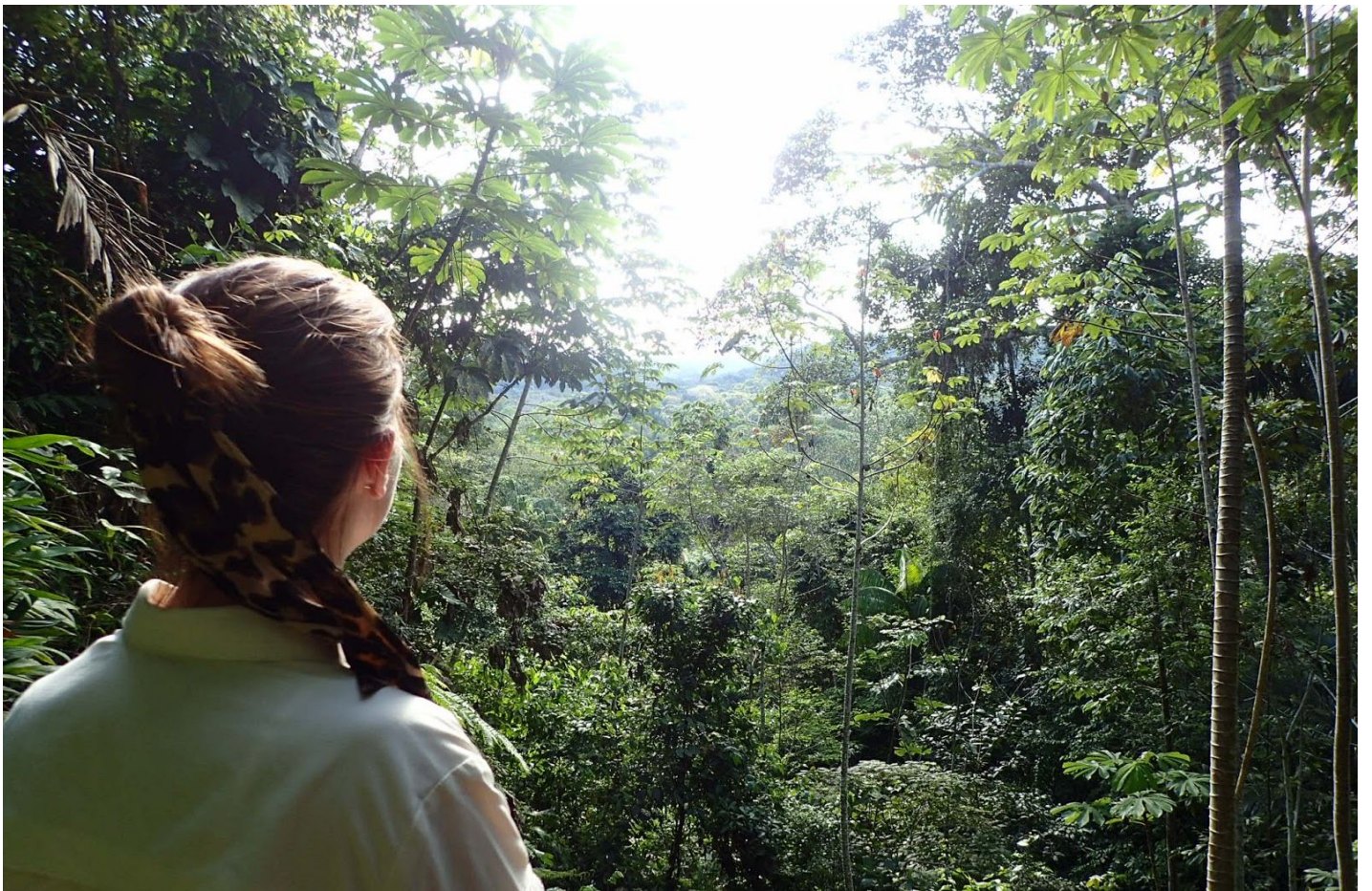


### Jour 3: **PARC NATIONAL MADIDI** -- **CAMP PATUJUSAL**

Nous allons nous lever à 7 heures pour une journée d'excursion et passer une nuit de camping dans les profondeurs de la jungle du parc Madidi. Nous devons prendre les (sacs de couchage, des nattes, des moustiquaires de couchage) équipement essentiel lors d'une promenade d'environ 5 heures pour atteindre notre **camp, "Patujusal"**. Depuis le camp nous partons pour un point de vue au sommet d'une montagne où l'on peut voir des aras, perroquets et autres oiseaux. De là, nous pouvons voir ces oiseaux colorés, beaux paysages de la forêt tropicale et un coucher de soleil à couper le souffle. Dans la nuit nous partons faire une **marche nocturne** dans lequel nous aurions la possibilité d'observer des tatous, des serpents, des singes, des tapirs, des oiseaux nocturnes, etc. La nuit il arrive fréquemment d'entendre le rugissement du jaguar ou puma.

 Camping Patujusal  Repas BLD  5 hrs  Guide hispanophone/anglophone



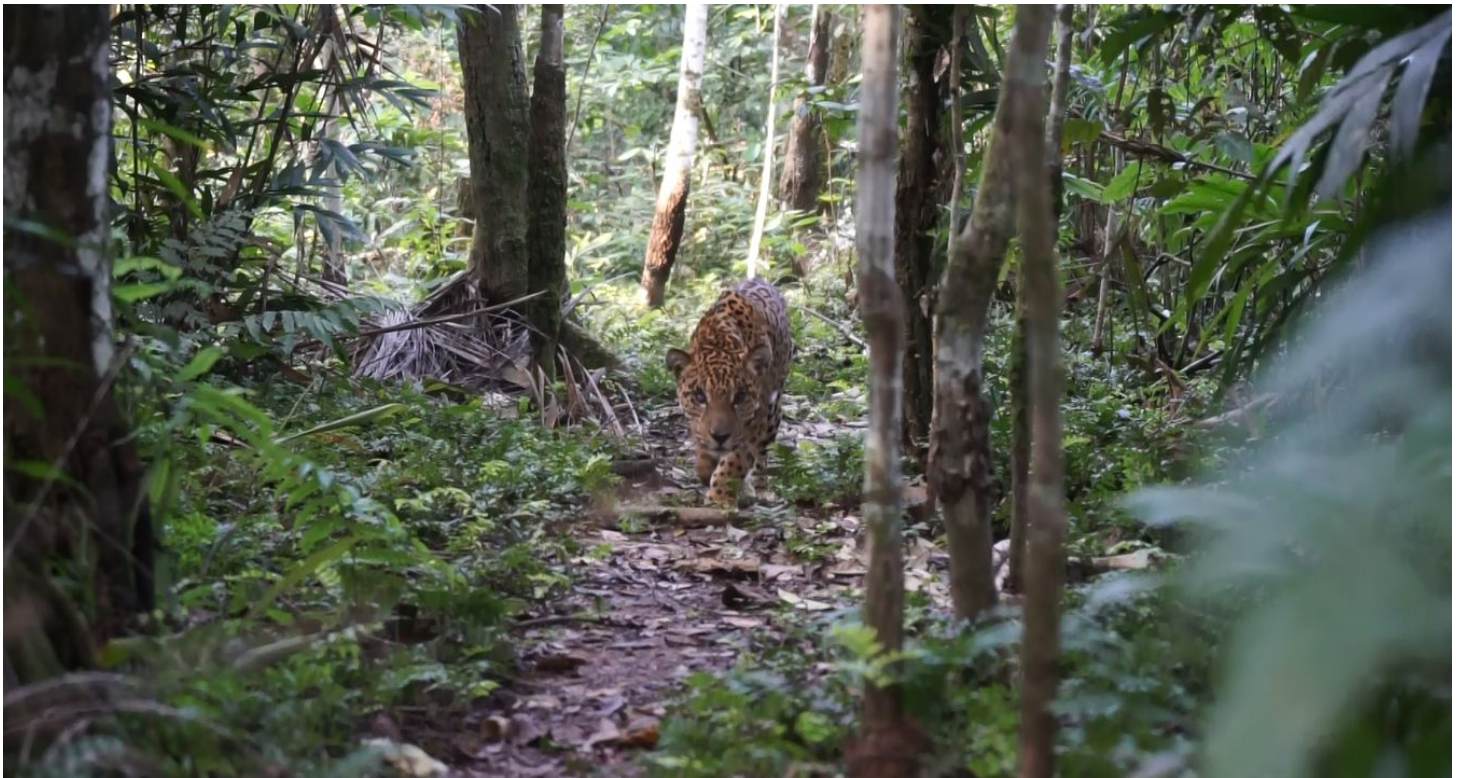


## Jour 4: **PARC NATIONAL MADIDI** -- **CAMP ARENALITO**

Petit déjeuner et partons à pied sur plusieurs **sentiers thématiques** dans le parc national Madidi. Tout au long de notre itinéraire nous observons une faune et flore abondante : le tapirs, le capibara, une grande diversité d'insectes, sans oublier la variété importante de plante. Les versants escarpés abritent de nombreuses colonies de perroquets qui parent ces lieux perdus d'une beauté surréaliste incomparable. Pour se détendre, rien ne sera mieux qu'un **bain dans la rivière** où vous pourrez observer les colonies d'oiseaux. Dans l'après-midi nous rejoignons un autre camp dans la profondeur de la forêt. Nuit en bivouac "**camp Arenalito**".

 Camping Arenalito  Repas BLD  5 hrs  Guide hispanophone/anglophone





## Jour 5: **PARC NATIONAL MADIDI** -- ECOLODGE

Nous allons nous lever à 5 heures pour une courte **promenade près du camp** où nous pouvons profiter du lever du soleil et écouter les singes hurleurs bruyants et une variété d'oiseaux. Après le petit déjeuner, nous nous dirigeons **rivière Tuichi** où nous allons construire un **radeau de "Balsa"** (transport traditionnel des Indiens d'Amazonie) pendant environ 2 heures à l'écologie. Mais nous aurons aussi le bateau pour la sécurité, sacs à dos et pour les personnes qui ne souhaitent pas participer à cette activité. Nous allons déjeuner au "Mashaquipe" éco-hôtel et dans l'après-midi le groupe peut participer à une activité de leur choix.

 Eco Lodge Madidi    Repas BLD    5 hrs    Guide hispanophone/anglophone





## Jour 6: - RURRENABAQUE - SANTA ROSA DE YACUMA - EXCURSIONS **PAMPA**

Nous nous levons à 6.00 le matin et prenons le petit déjeuner avant de retourner en bateau à **Rurrenabaque** où nous arrivons à environ 08h30. Nous partons alors immédiatement pour Santa Rosa en véhicule **jeep**. En chemin, nous aurons



de grandes occasions de voir des paresseux, fourmiliers, oiseaux et autres animaux. Vers midi, nous partons en bateau le long de la **rivière Yacuma** pour rejoindre l'**écolodge, "les Tortues"**. Installation puis dans l'après-midi, nous irons en bateau pour chercher et prendre des photos des **caïmans, capibaras, tortues** et différentes espèces de singes et d'innombrables espèces d'oiseaux. À notre retour au lodge, nous pouvons être en mesure de nager avec les beaux dauphins de rivière roses qui vivent dans cet endroit merveilleux. (Cela dépend de la saison). Après le dîner, promenade en bateau avec une lampe de poche pour se concentrer sur la **faune nocturne** de la pampa et découvertes des sons de la forêt

 Pirogue moteur  Jeep  Eco Lodge Las totugas  Repas BLD  Balades  Guide hispanophone/anglophone





## Jour 7 : **PAMPA - RURRENABAQUE- VOL LA PAZ**

Nous nous lèverons tôt (5h30) pour regarder le **lever du soleil** et écouter les bruits du lever du jour: **les cris des singes et du chant des oiseaux**. Après le petit déjeuner, nous partons pour une courte promenade dans les pampas pour chercher le serpent anaconda. Nous retournerons au lodge pour le déjeuner et après le déjeuner nous retournerons à Rurrenabaque où nous arriverons à environ 4:30 p.m. **Vol de retour** (17h35) dans la capitale bolivienne. dans le centre en fin de journée.

 jeep  Vol régulier, transfert  Balades  Repas BL  Guide hispanophone/anglophone







**NOTICE:**  [B] petit déjeuner - [L] déjeuner - [D] dîner

## Informations Pratiques

### >NIVEAU

Circuit Nature et Découvertes. **Une expérience en voyage d'aventure est nécessaire**

Des marches d'exploration sont prévues sur les sites, sentiers. Deux jours de marches itinérantes avec des nuits en camping sous tente.

### >DÉPARTS GARANTIS

Nos départs **se déroulent en petit groupe** (groupe limité au maximum à 6 participants)

### >SAISON

**De mars à novembre** durant la saison sèche.

Climat subtropicale entre +30/+15oc (entre juillet et mars), plus frais entre avril et juin (+20/10oc)

### >ENCADREMENT

**Guide local hispanophone/anglophone** (de la communauté)





## > DÉPLACEMENT

Liaisons aériennes **La Paz/Rurrenabaque/La Paz** et transferts depuis votre hôtel de La Paz (**aller/retour**)



En Véhicule **type jeep** depuis **Rurrenabaque** en fonction du nombre de participants jusque Santa Rosa





Bateau sur les rivières de Yacuma et Tuichi



> **HÉBERGEMENT**

2 nuits dans l'EcoLodge Madidi " Jungle" en chambre collective 5p (moustiquaire) - Option Chambre double





VA 1 nuit dans l'EcoLodge Las Tortugas " Pampa" en chambre collective 5p (moustiquaire) -) - Option Chambre double



VA 2 nuits en bivouac sous tente " en tente 2p (moustiquaire) -le matériel de camping est fournis (matelas, sac de couachage)





VA 1 nuit dans l'hôtel Ambaibo 3\* de Rurrenabaque en Chambre double avec climatisation



> NOURRITURE Pension complète durant tout el circuit avec boissons. Repas libre à Rurrenabaque





### >COMPRIS SAUF

Matériel individuel/assurance voyage

Repas à Rurenabaque (2 repas)

Entrées dans la pampa 150 bs et parc national Madidi 150 Bs/personne (équivalent à 43 US\$ au total)

Votre budget

>TARIF **US\$/personne** En individuel (**service groupé**, limité à 6 participants),

**À partir de US\$ 780/ personne\***

\* Le tarif varie en fonction du nombre de participants, **nous consulter** pour recevoir un devis

### En Option :

**Chambre double dans les Ecolodges "Madidi et Tortugas"** (3 nuits) : Supplément (sur demande) par personne en chambre double / US\$ 150 par personne en chambre simple.

**Service privatif (tours Amazonie) et chambre double** (3 nuits) : Supplément (sur demande) par personne en chambre double

### MATÉRIEL Individuel à prévoir.

• Voici notre petite liste des indispensables à glisser dans vos sacs pour partir sans rien oublier :



### - Passeport avec photocopies

**Passeport valide au moins six mois après la date de retour** présumée de votre voyage. Les ressortissants de la communauté européenne n'ont besoin que d'un passeport pour entrer en Bolivie (Chili, Argentine, Pérou). A l'arrivée, les visiteurs se voient remettre une " carte de tourisme " valable de 30 à 90 jours.

- **Numéros de la compagnie d'assurance** si vous en avez prise une (numéro de **téléphone** et photocopie du **numéro d'assurance**)

- **Argent liquide** (de préférence des **dollars US\$** ) et/ou **Carte bancaire** (Visa ou Master Card).

- Santé : Il n'y a **pas de vaccins obligatoires**. Nous vous recommandons également fortement d'être à jour des **vaccinations classiques** : diphtérie, tétanos, poliomyélite, coqueluche, tuberculose, fièvre typhoïde, hépatites A et B. Un traitement antipaludéen est recommandé et la vaccination contre la fièvre jaune est conseillée.

• Préparez-vous **une trousse médicale personnelle**. Celle-ci doit contenir vos médicaments courants auxquels vous ajouterez :

- Vitamine C



- Médicaments contre la douleur: aspirine ou doliprane, Anti-diarrhéique (type Imodium...)
- Antiseptique intestinal (type Ercéfuryl...). Pommade anti-inflammatoire
- Traitement antibiotique à large spectre : prévoir 8 jours de traitement (sur prescription médicale)
- Coramine Glucose Collyre (poussière, ophtalmie) Crème solaire haute protection (extrême protection ), et stick labial
- Protection anti moustique. Jeu de pansements adhésifs. Compresse désinfectantes
- Médicament pour la gorge: Locabiotol, Lysopaïne. Pommade Bétadine
- Antalgique en cas de maux de tête persistants dus à l'altitude Acétazolamide (hautes altitudes) ou Diamox

Quel bagage emporter ? Prévoyez **deux bagages** :

- L'un pour le voyage **en soute de 20 kg maximum** par personne. De préférence souple de type sac de voyage et éviter les valises, résistant à la poussière. Si vous vous rendez dans l'Amazonie , il est conseillé de prendre un sac équipé d'une cape de pluie.

- Un autre bagage de **plus petite envergure pour transporter vos affaires de la journée** (appareil photo, veste, gourde..). De type petit sac à dos de randonnée de 30/40 litres.

- **Vêtements d'été** (T-shirt,short) et **pull pour le soir**. Serviette,
- Vêtements de pluie (Poncho ou kway), Chaussettes, chaussure de marche (une autre plus légère pour le soir)
- Nécessaire de toilette, couteau, Maillot de bain, pantalon, chemise à longue manche,. lampe frontale avec piles de rechange. Chapeau ou casquette, lunette de soleil.

## Présentation Agence Locale

**Notre agence exerce depuis plus de 20 ans aux 4 coins de Bolivie. Nous avons une équipe au bureau pour préparer votre voyage sur mesure et une équipe sur le terrain pour vous accompagner dans les meilleures conditions.**

Notre connaissance du pays et la fiabilité de nos circuits nous permettent de vous assurer une organisation optimale. Tous nos circuits se déroulent en service privé, réellement adapté à votre demande et à vos dates. Les tarifs sans intermédiaire vous feront bénéficier des meilleurs rapports prestation/prix. Vous vivrez ainsi fidèlement votre projet en évitant la lourdeur des préparatifs

## Prêt à partir !

**Ce programme vous convient ? Pour concrétiser votre circuit, il vous suffit d'envoyer un message de confirmation à votre expert local.** Votre expert local vous enverra un bulletin d'inscription. Vous serez prévenu par mail dès qu'il sera disponible.

## Besoin d'aide ?

**Pour toutes les questions concernant l'organisation de votre voyage :**



Contactez directement votre expert local Pour **toutes questions concernant le processus de réservation** :

Contactez le service client Alaya

**Par téléphone** : Du lundi au vendredi de 9h à 18h30. (-6hrs en Bolivie) Tél : 591 - 72602264

**Par E-mail** : [alayabolivia@gmail.com](mailto:alayabolivia@gmail.com)



Calle Abdon Saavedra No. 2690 - Sopocachi - La Paz

Entre la rue Mendez Arcos et la place Rotary Plaza. Proche station téléphérique.

Assistance francophone durant votre voyage 24 h , : +(591) **71900116**

Email : [info@alaya-bolivia.com](mailto:info@alaya-bolivia.com) / Email alternatif : [alayabolivia@gmail.com](mailto:alayabolivia@gmail.com)

Site web . [www.alaya-bolivia.com](http://www.alaya-bolivia.com)

Licence de tourisme No 125478