



ALAYA

Voyages/Expéditions Andes



COMBINÉ



Bolivie



Chile



Votre expert local

Cédric

ALAYA BOLIVIE Expéditions SRL

UYUNI - Bolivie

Skype :alayabolivia

Nom :

Prénom :

- Date de départ sur place (**UYUNI** Bolivie) :
- Date de Fin (**SAN PEDRO DE ATACAMA** Chili) :
- Nombre de participants :

Votre programme

4x4 Expédition



4 Jours

PASSEPORT ATACAMA

▪ Combiné BOLIVIE - CHILI > **4 Jours_4 nuits- V06**

En groupe garanti !

Les plus beaux sites du Salar et Lipez combiné avec et le désert d'Atacama au Chili....



Un circuit en 4x4 qui combine la Bolivie et l'Atacama Chili depuis le salar d'Uyuni avec la découverte du désert du Lipez. Sans oublier la découverte des principaux sites de la région des déserts Andins.

Les points forts :

- ✓ **Les plus beaux sites** des déserts andins réunis en 4x4 sur des pistes hors normes
- ✓ **Traversée de l'immense salar d'Uyuni** et découverte de l'île de Inca Huasi
- ✓ **Les lagunes multicolores** extraordinaires du sud-Lipez
- ✓ **Les jets des geysers** sol de manana au lever du soleil
- ✓ **La vallée de la lune** dans l'Atacama et **les lagunes Altiplaniques**
- ✓ **En chambre privative** durant tout le circuit (*formule Standard*)
- ✓ Départ garanti à la **date de votre choix** en service groupé

Retrouvez la carte de cet itinéraire **sur Google map** sur le lien ci-dessous (*faire un copier et coller sur votre navigateur internet*)








<https://www.google.com/maps/d/u/0/edit?mid=1VymtzBlGykAaYQuOORQMAGj51Y>



Programme [Au jour le jour](#) :

Jour 1 : **UYUNI - SALAR D'UYUNI - ÎLE de INCA HUASI - SAN JUAN** · 3750 m

Depuis votre hôtel d'Uyuni (10.30am) nous partons en véhicule 4X4 passant par le cimetière des **trains abandonnés** puis nous suivons une piste en direction du **salar de Uyuni** et du village de Colchane, connu pour la transformation du sel. Nous entrerons sur le fameux Salar de Uyuni, le plus grand désert de sel au monde avec une superficie de 10 582 km². Ce salar a la particularité de contenir une réserve de 9 millions de tonnes de Lithium, 40% de la production mondiale. Nous ferons route vers l'**île Inca huasi au milieu du salar**. Cette formation géologique, qui est un reste de coraux pétrifiés, est couverte de cactus géants qui peuvent mesurer jusqu'à 12 m de haut. Découverte à pied du plus haut point de l'île, nous aurons une vue imprenable à 360° sur le Salar de Uyuni. Après cette visite inoubliable, notre voyage se poursuivra vers le Sud en direction de **Puerto Chuvica**. Nous continuerons jusqu'au **petit village de San Juan**. Visite d'un petit musée retraçant l'histoire de la région.

 Transport 6h  Repas LD  San Juan  Balades 2 heures  Guide/Chauf. hispanophone



 Jour 2: **SAN JUAN** - Volcan OLLAGUE - PARC NATIONAL AVAROA - LAGUNES -
DÉSERT DE SILOLI - **LAGUNA COLORADA** • 4450 m

Départ à 8.30am plein sud, en longeant la chaîne volcanique qui sépare la Bolivie du Chili. Nous longerons et passerons la voie ferrée Uyuni – Ollagüe, propriété de la FCA (Empresa Ferroviaria Andina) avant de traverser le **Salar de Chiguana**. Nous observerons le **volcan Ollagüe** encore en activité et nous pourrions même apercevoir ses fumerolles de loin. Puis nous traverserons la fameuse route des joyaux composée des **lagunes Cañapa, Hedionda, Chiar Khota, Honda et Ramaditas**. Nous passerons visiter l'**Arbre de pierre** planté en plein **désert de Siloli**. Pour terminer cette belle journée, nous entrerons dans la Réserve Nationale de la Faune Andine **Eduardo Avaroa** et arrivons à la **Laguna Colorada**. Cette lagune Alto Andina

doit son nom à sa couleur rougeâtre due à des crustacés microscopiques, nourriture principale des flamants, ce qui leur donne leur couleur rose. A cause du changement climatique et de la forte évaporation du bassin de l'Altiplano, le niveau d'eau des lagunes dans la région diminue rapidement, ce qui, année après année limite la population des flamants. Balade autour de la lagune puis, nous partons nous installer sur la hauteur de la lagune dans le secteur de Hualaraja.

🚗 Transport 6h 🍴 Repas BLD 🏠 Hualaraja 🚶 Balades 2 heures 🧑🏫 Guide/Chauf. hispanophone



🌄 Jour 3: **GEYSERS - EAUX THERMALES - DÉSERT DE DALI - LAGUNA VERDE - FRONTIÈRE CHILI - SAN PEDRO D'ATACAMA - VALLÉE DE LA LUNE** · 2500 m

Départ matinal (5am) depuis la lagune colorée pour monter jusqu'au plateau du "**Sol de mañana**" qui est le plus important groupe de geysers et de sulfates des Andes. Le sol est perforé d'évents d'où jaillissent des jets de vapeur d'eau pouvant atteindre 8 à 10 mètres de hauteur. Geysers, marmites bouillonnantes, bulles soufrées, baignoires d'eaux chaudes (**Thermes de Polques**) dans lesquelles on peut se baigner à près de 5000 ms. Puis l'on quitte les eaux chaudes passant par la **laguna salada** et le **désert de Dali** jusqu'à la spectaculaire **Laguna Verde**, véritable joyau andin. Le **volcan Licancabur** (5990 ms) et ses reflets sur la lagune sont d'une grande beauté. Passage de la frontière de hito Cajones et descente en Van (navette) jusqu'au **village de San Pedro d'Atacama** (vers 12h) et vous déposer à votre hôtel dans le centre du village. Dans l'après-midi (16h depuis l'hôtel - réception) vous partez **découvrir la Vallée de la Lune**. Cette spectaculaire vallée fut créer à travers les âges par les pluies et les vents qui lui ont donné ces fascinantes formes et couleurs. La vallée de lune est considérée comme la zone la plus sèche au monde et

certains endroits n'ont pas reçu une seule goutte d'eau depuis des centaines d'année ! Découverte à pied des statues de sel "**Las Tres Marías**", de la mine de sel et les cavernes de sel. Puis nous pourrons admirer un **coucher de soleil fantastique** sur la vallée d'Atacama.. Retour dans le village San Pedro d'Atacama en soirée.

🚗 Transport 8h 🍴 Repas B 🏠 Hôtel Dunas 3* 🚶 Balades 3 heures 🧑 Guide/Chauf. Hispanophone anglophone



🌍 Jour 4: **DÉSERT D'ATACAMA - SALAR D'ATACAMA CHILI - OASIS TOCONAO - LAGUNES MISCANTI ET MINIQUES - SAN PEDRO D'ATACAMA** · 2500 ms

Vous partez tôt (7am depuis l'hôtel) à la découverte du **désert l'Atacama** et des **lagunes Altiplaniques**. Tout au long de ce périple nous observons une faune andine abondante : Nandous (autruche), vigognes, flamants roses et échassiers, viscaches. La piste est bordée de Tamarugos (arbre typique de l'Atacama) longeant **le salar d'Atacama** jusqu'à **l'oasis de Toconao** connu pour ses constructions en pierre volcanique, l'église de san Lucas date du 1744. Goûtez aux coings, figes et abricots, ces fruits sont un véritable délice. Continuation de notre périple avec pour toile de fond le salar d'Atacama, l'un des plus aride au monde et les fumerolles du volcan Lascar. Plus loin découverte des **lagunes Miscanti et Miñiques**, situées à une altitude de 4.300 mètres. Au-delà du désert s'étalent des dépressions qui retiennent l'eau descendue des volcans : les couleurs saturés des Lagunes Altiplaniques multicolores. L'endroit est propice à une balade autours des lagunes. Retour sur San Pedro d'Atacama et votre hôtel et le reste de l'après-midi sera libre pour flâner dans le village de San Pedro d'Atacama.

🚗 Transport 6h 🍴 Repas B 🏠 Hôtel Dunas 3* 🚶 Balades 2 heures 🧑 Guide anglophone



NOTICE: || [B] petit déjeuner - [L] déjeuner - [D] dîner

Informations Pratiques

▣ NIVEAU

Expérience en voyage d'aventure recommandée compte tenu de la haute altitude et de la fréquence des déplacements

▣ DÉPARTS GARANTIS

Nos départs se déroulent **en groupe**. Départ en groupe **à la date de votre choix** !

▣ SAISON

Les meilleures saisons pour partir sur cet itinéraire sont **d'avril-mai jusque décembre.**, En février/mars le salar d'Uyuni peut être recouvert d'eau, variable en fonction des événements climatiques. On peut s'y rendre mais la traversée du salar est souvent contrariée et le circuit peut être modifié dans le secteur du salar.

▣ ENCADREMENT

En Bolivie Guide/chauffeur hispanophone ayant des notions en anglais



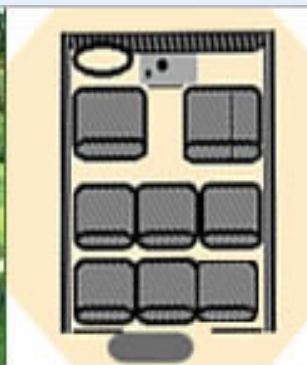
Au Chili Guide anglophone lors des visites



▣ DÉPLACEMENT

En Bolivie :

Véhicule tout terrain 4X4 Land CRUISER adapté et équipé pour les longs raids, modèle châssis long en bon état avec chauffeur expérimenté de notre équipe (jusque 6 participants dans le 4x4)



Au Chili : En van climatisé (en groupe jusque 12 participant)



▣ NOURRITURE

Pension complète durant l'expédition. Trois repas/jour-vous sont proposés durant la journée. Un cuisinier(e) vous prépare un bon repas. L'eau potable est proposée en quantité suffisante et des boissons chaudes sont servies en fin de repas. Au réveil un substantiel petit déjeuner vous attend. Le déjeuner est généralement froid, des fruits de saison, fruits secs ou biscuits vous sont proposés. Possibilité d'adapter nos menus pour les végétariens (sur demande).

Repas libres dans le village de **San Pedro d'Atacama**.



▣ HÉBERGEMENT

En chambre privative durant tout le circuit ●●○○○○

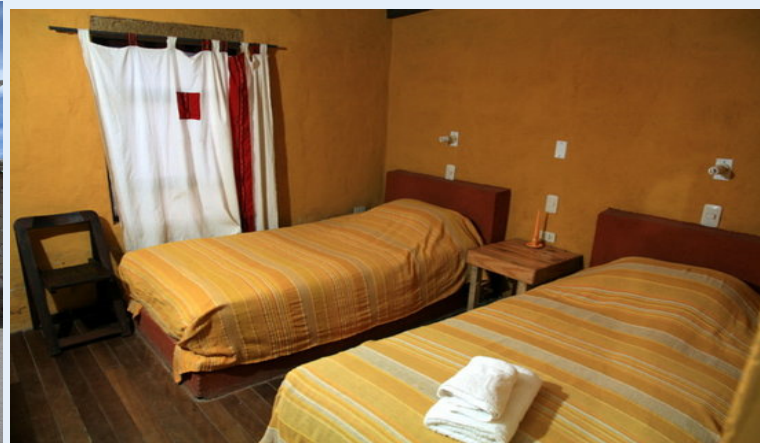
En Bolivie : Deux nuits en Hostal : Chambre privative simple, double, triple et quadruple, bain privatif

Remarque : Confort qui reste simple avec **un minimum de confort** en chambre individuelle, bain privatif, literie et pour un budget raisonnable. Pas de chauffage, couvertures en quantité.

VA 1 nuit ; **HOSTAL LOS LIPEZ SAN JUAN** ou similaire



VA 1 nuit ; **HOSTAL HUALARAJA**, laguna colorada



Au Chili : Deux nuits en Hôtel : Chambre privative simple, double, triple ou quadruple, bain privatif

VA - Deux nuits dans **l'HÔTEL DUNAS 3*** de San Pedro d'Atacama Chili



> **COMPRIS SAUF**

Matériel individuel

Boissons hors repas (*ravitaillement possible dans les villages*)

Repas dans le village de San Pedro d'Atacama

Entrées sites du Lipez et salar d'Uyuni 230 Bs équivalent à US\$ 33/personne

Entrées visites au Chili US\$ 16/personne

Supplément chambre simple

Votre budget

TARIF US\$/personne (service groupé, départ garanti !),

À partir de US\$ 340 *par personne

*. **Le prix varie en fonction du nombre de participants et type d'hébergement**



Programme Standard : Chambre privative 4 jours/4 nuits

NOMBRE	Prix par personne
1 participant	US\$ 599 /pers. (+ ou -EUR 515)
2 participants	US\$ 465 /pers. (+ ou -EUR 399)
3 participants	US\$ 440 / pers. (+ ou -EUR 378)
4 participants	US\$ 430 / pers. (+ ou -EUR 369)
5 participants	US\$ 420 / pers. (+ ou -EUR 360)
6 participants	US\$ 400 / pers. (+ ou -EUR 344)

* **Nos tarifs sont fixés en USD**, monnaie utilisée sur place. Taux de change du jour USD/ EUR au 30/10/2021



Formule + Economique -4 jours/4 nuits

Mêmes visites > En réduisant cette prestation

✓ **Hébergement en Refuge** durant le circuit 4x4 en Bolivie – **2 nuits**. En Hôtel au Chili.

Chambre collective, bain commun en Bolivie. Prévoir d'emporter un sac de couchage.

NOMBRE	Prix par personne

1 participant	US\$ 519 / pers. (+ ou -EUR 445)
2 participants	US\$ 415 /pers. (+ ou -EUR 356)
3 participants	US\$ 390 / pers. (+ ou -EUR 335)
4 participants	US\$ 380 / pers. (+ ou -EUR 325)
5 participants	US\$ 360 / pers. (+ ou -EUR 309)
6 participants	US\$ 340 / pers. (+ ou -EUR 293)

* **Nos tarifs sont fixés en USD**, monnaie utilisée sur place. Taux de change du jour USD/ EUR au 26/10/2021



Nous consulter si besoin de rejoindre **l'aéroport de Calama**

Comment **retourner sur Uyuni** depuis San Pedro d'Atacama ? **Deux options :**

OPTION 1 : En BUS

Bus SAN PEDRO - UYUNI

Deux compagnies de bus proposent la liaison hebdomadaire entre le village de San Pedro d'Atacama au Chili et la ville d'Uyuni en Bolivie.



TRANSALVADOR

Bus simple. Liaison direct entre San Pedro et Uyuni. rapide. Service de toilettes,

À partir de US\$ 24

Départ quotidien

Départ **San Pedro à 9.45am** depuis le Terminal -
Arrivée à **Uyuni à 19h45**



CRUZ DEL NORTE

Bus touristique le plus confortable et direct entre San Pedro et Uyuni. Service de toilettes, Tv, siège inclinable semi couchette.

À partir de US\$ 32

Départs quotidiens

Départ **San Pedro 3am (matin)** depuis le Terminal -
Arrivée **Uyuni 16h30**

Départ **San Pedro 10.30am** depuis le Terminal -
Arrivée **Uyuni 21h**

-OPTION 2 : En transport privatif; *via le Nord Lipez*

🕒 Jour 5: SAN PEDRO FRONTIÈRE - NORD LIPEZ - VILLAMARE - VALLÉE DES ROCHES - SAN CRISTOBAL - TRAINS ABANDONNÉS - UYUNI · 3650 m

Le matin liaison en van (navette) pour la **frontière Hito Cajón** et rejoindre la Bolivie et un col élevé. Passage de frontière insolite dans une cabane au milieu des montagnes. Rencontre avec votre chauffeur et descendre sur une piste en Zig-zag jusqu'à la laguna verte, au pied du volcan Licancabur. De la **Laguna Blanca** nous entamerons notre remontée vers le Nord pour **rejoindre Uyuni**. Nous traverserons le **Salar de Challviri** et le champ d'exploitation de borax de Calpina, ainsi que magnifiques paysages aux sommets volcaniques des étendus plateaux de l'Altiplano bolivien. Nous ferons une ultime visite dans le Sud et Nord Lipez en **observant la cité de Pierre** et les alentours, avec des magnifiques paysages de roche volcanique taillée par le vent et le temps. Nous continuerons via **Villa Alota et Culpina K**, villages perdus au milieu du gigantesque désert du Lipez avant de passer par le plus grand projet minier de l'histoire de Bolivie à **San Cristóbal**. et rejoindre **Uyuni** en fin d'après-midi (18h).

🚐 Transport 9h 🍽️ Repas BL 🚶 Balades 2 heures 🗺️ Guide/Chauf. hispanophone



Uniquement en service privatif

NOMBRE	Prix par personne
1 participant	US\$ 520 /pers. (+ ou -EUR 445)
2 participants	US\$ 270 /pers. (+ ou -EUR 230)
3 participants	US\$ 196 / pers. (+ ou -EUR 169)
4 participants	US\$ 158 / pers. (+ ou -EUR 135)
5 participants	US\$ 145 / pers. (+ ou -EUR125)
6 participants	US\$ 130 / pers. (+ ou -EUR 110)

* **Nos tarifs sont fixés en USD**, monnaie utilisée sur place. Taux de change du jour USD/ EUR au 30/10/2021

Voici notre petite liste des indispensables à glisser dans vos sacs pour partir sans rien oublier :

- Passeport avec photocopies

Passeport valide au moins six mois après la date de retour présumée de votre voyage. Les ressortissants de la communauté européenne n'ont besoin que d'un passeport pour entrer en Bolivie (Chili, Argentine, Pérou). A l'arrivée, les visiteurs se voient remettre une " carte de tourisme " valable de 30 à 90 jours.

- Numéros de la compagnie d'assurance si vous en avez prise une (numéro de **téléphone** et photocopie du **numéro d'assurance**)

- Argent liquide (de préférence des **BOB** ou **dollars US\$**) et/ou **Carte bancaire** (Visa ou Master Card). Attention pas toujours d'argent disponible dans les distributeurs d'Uyuni.

- Santé : Il n'y a **pas de vaccins obligatoires**. Nous vous recommandons également fortement d'être à jour des **vaccinations classiques** : diphtérie, tétanos, poliomyélite, coqueluche, tuberculose, fièvre

typhoïde, hépatites A et B.. Préparez-vous **une trousse médicale personnelle**. Celle-ci doit contenir vos médicaments courants auxquels vous ajouterez :

- Vitamine C
- Médicaments contre la douleur: aspirine ou doliprane, Anti-diarrhéique (type Imodium...)
- Antiseptique intestinal (type Ercéfuryl...). Pommade anti-inflammatoire
- Traitement antibiotique à large spectre : prévoir 8 jours de traitement (sur prescription médicale)
- Coramine Glucose Collyre (poussière, ophtalmie) Crème solaire haute protection (extrême protection), et stick labial
- Protection anti moustique (si Amazonie) Jeu de pansements adhésifs. Compresses désinfectantes
- Médicament pour la gorge: Locabiotol, Lysopaïne. Pommade Bétadine
- Antalgique en cas de maux de tête persistants dus à l'altitude Acétazolamide (hautes altitudes) ou Diamox

Quel bagage emporter ? Prévoyez **deux bagages** :

- L'un pour le voyage **en soute de 20/23 kg maximum** par personne. De préférence souple de type sac de voyage et éviter les valises, résistant à la poussière.

- Un autre bagage de **plus petite envergure pour transporter vos affaires de la journée** (appareil photo, veste, gourde.). De type petit sac à dos de randonnée de 30/40 litres.

RAID 4x4 sur l'Altiplano et désert d'altitude (Altitude entre 3500/5000 ms) .

Les variations climatiques entre le jour, (+15°C) et la nuit (-15°C extérieur) sont parfois importantes. Vents parfois violent en fin de journée sur l'Altiplano et dans les déserts andins.

- Veste de montagne lunette de soleil, crème solaire. Polaire, ou pull pantalon "aventure", chaussure de marche, maillot de bain (sources thermales) et serviette.
- Chaussettes, poncho ou Kway. Nécessaire de toilette, couteau, bonnet, gants légers.

The logo consists of the word "Santé" in a blue, sans-serif font, with a stylized orange and yellow arc underneath it.

Vaccins

Aucun vaccin n'est obligatoire. Soyez à jour pour les vaccinations classiques : diphtérie, tétanos, poliomyélite. Les vaccins contre l'hépatite A et B ainsi que la fièvre typhoïde sont conseillés.

Dentiste et médecin

Nous vous recommandons d'effectuer une visite de contrôle avant votre départ.

Pour plus d'informations sur les précautions à prendre, vous pouvez consulter le [site Internet de SMI \(Service médical international\)](#).

Acclimatation et traitement préventif du mal d'altitude

La plupart du temps, les symptômes sont assez bénins : fatigue, manque de souffle, nausées et maux de tête. Pour ne pas être trop incommodé, il est conseillé d'effectuer des activités peu fatigantes, de manger léger et d'éviter de fumer et de s'hydrater régulièrement . Evitez les somnifères qui aggrave l'hypoxie et le couple paracétamol-alcool. .

On peut aussi emporter un stimulant cardiaque, prendre du sucre, de l'aspirine et/ou paracétamol et encore boire du maté de coca, boisson à base de feuilles de coca qui est efficace. Une journée suffit généralement pour s'habituer à l'altitude mais certaines personnes s'acclimatent moins bien que d'autres. Pour les crises plus aiguës la descente en altitude est encore la meilleure option, la prise d'oxygène permet en général une amélioration.

Pour plus d'information, vous pouvez vous reporter à la brochure éditée par l'Association pour la recherche en physiologie de l'environnement ou au site Internet de l'association : www.arpealtitude.org.

Présentation Agence Locale

Notre agence exerce depuis plus de 20 ans aux 4 coins de Bolivie. Nous avons une équipe au bureau pour préparer votre voyage sur mesure et une équipe sur le terrain pour vous accompagner dans les meilleures conditions.

Notre connaissance du pays et la fiabilité de nos circuits nous permettent de vous assurer une organisation optimale. Tous nos circuits se déroulent en service privé, réellement adapté à votre demande et à vos dates. Les tarifs sans intermédiaire vous feront bénéficier des meilleurs rapports prestation/prix. Vous vivrez ainsi fidèlement votre projet en évitant la lourdeur des préparatifs.



📍 Témoignages

Partage d'expérience Sur un séjour et partage d'expérience. Nos clients ont la parole. Témoignez à votre tour sur un séjour et partage d'expérience.

Helene et Noureddine

Juste pour vous dire que notre tour s'est très bien passé, Roman a été un excellent chauffeur et guide, très attentionné et nous donnant toujours des explications intéressantes!

Jean-Paul Bertrand et Dominique du Cailar

Je vous écris pour vous dire que nous avons été très satisfait de la prestation d'alaya en bolivie , en particulier de notre chauffeur Roman et de la cuisinière Maria.

Prêt à partir !

Ce programme vous convient ? Pour concrétiser votre voyage, il vous suffit d'envoyer un message de confirmation à votre expert local.

- **Seulement 15 % d'acompte** à la réservation. **Règlement de l'acompte par CB**, site sécurisé et sans frais caches, nous prenons en charge les frais. Cette option ne requiert pas d'ouverture de compte, le

paiement se fait en 2 minutes. Votre numéro de carte bancaire ne transitera pas par nous et à aucun moment, ne nous sera communiqué. Votre assurance de voyages VISA ou MASTERCARD entre en vigueur.

*Pour le règlement du solde vous **avez 3 options**:*

En espèces à régler le jour du départ à notre responsable agence d'Uyuni. En US\$ ou BOB

Par transfert International SWIFT

Les frais bancaires sont à votre charge. Ils sont évalués à environ 50 dollars américains (frais fixés par votre banque).

Avec votre carte de crédit

Avec cette option, vous pourrez payer en ligne sur le site sécurisé, qui procédera à la transaction avec votre banque et la nôtre. Les frais bancaires pour cette option sont de 8,5 % de la valeur totale de la transaction

[Besoin d'aide ?](#)

Pour toutes les questions concernant l'organisation de votre voyage : Contactez directement votre expert local **Par téléphone :** Du lundi au vendredi de 9h à 18h30. (-6hrs en Bolivie) **591+71900116**
Par E-mail : alayabolivia@gmail.com

7 AVANTAGES ALAYA

"Voici quelques-unes des raisons qui ont convaincu nos clients, parmi celles-ci, vous trouverez sans doute celle qui vous incitera à venir nous voir, pour partager avec nous votre passion et nous faire part de votre projet."

01

Un voyage 100% SUR MESURE

Des idées de voyages répertoriées par activités à personnaliser, ou à modifier. Des voyages sélectionnés pour leurs authenticités, leurs beautés naturelles et humaines.. En vivant fidèlement votre projet sur mesure. Échange facile et rapide avec un spécialiste avec un numéro de téléphone gratuit pour nous contacter sans frais.

02

AGENCE LOCALE : EN DIRECT

Des agences réceptives et partenaires sur place nous permet de contrôler et sécuriser nos services tout au long de votre voyage. Une réactivité rapide en cas de problèmes via nos agences locales. Des voyages et circuits hors des sentiers battus . Nous allons constamment sur le terrain en quête de nouvelles routes, d'enrichissement de nos itinéraires .

03 DES PRIX JUSTES

Vous bénéficiez d'un rapport prestation/tarifification compétitif en limitant les intermédiaires. Possibilité d'adapter le prix du voyage en fonction de votre budget
Vous bénéficiez de tarifs locaux en US\$, monnaie utilisée sur place.
Pas de dépense cachée et un prix juste adapté en fonction de votre budget.

04 UN EXPERT FRANCOPHONE

Vous traitez en direct avec un véritable spécialiste de cette destination. Un expert vivant sur place, passionné du voyage en Bolivie . Il vous conseillera et sera votre interlocuteur privilégié dans la préparation et tout au long de votre voyage. Un expert au bureau reparti sur tout le territoire avec créativité et disponibilité.

05 TOURISME RESPONSABLE

Nous tendons vers un tourisme plus responsable. Pour un tourisme équitable, qui profite aux populations locales. Respect et rencontre des coutumes et des populations. Participation à travers plusieurs projets communautaires, guides et hébergements. Nous payons correctement nos équipes selon les préconisations du syndicat des porteurs, guides et cuisiniers.

06 20 ANS D'EXPÉRIENCE

Plus de deux décennies d'expérience et de savoir faire. Tout d'abord spécialiste dans l'organisation de trekking et d'Ascension de sommets dans la cordillère nous avons élargit notre palette de voyages "Découvertes" à travers le pays et dans les pays voisins.
Sans oublier nos fondamentaux qui font la réussite de nos voyages : Dénicher les sentiers exclusifs, le goût de la découverte.

07 UNE ASSISTANCE 24h/24

Une assistance 7j/7 et 24h/24 pendant votre voyage par nos responsables d'agence reparties dans le pays. Une réactivité rapide de nos équipes en cas de problème. Un contact régulier par téléphone ou whatsapp tout au long de l'itinéraire



Téléphone d'assistance sur place 24hrs/7 jours : 591+ **71900116**

> La Paz Calle Abdon Saavedra No. 2690 Sopocachi

>Santa Cruz de la Sierra Chuquisaca 175 tel : 591+72052120

- BOLIVIE - Amérique du Sud Site web: www.alaya-bolivia.com

Licence de tourisme No 125478