

Le Spécialiste du Voyage d'Aventure et communautaire en Bolivie -



Votre Agence de voyage en Bolivie

ALAYA EXPÈDITIONS SRL UYUNI -

Tel : Assistance 24 hrs : (591+) 72602264

100% Agence locale -

Nom :

- Prénom :
- Date de départ sur place (**UYUNI** Bolivie) :
- Date de Fin (**UYUNI** Bolivie) :
- Nombre de participants :

Votre programme



Bolivie
Sans intermédiaire

4x4 Expédition



3 Jours

SALAR D'UYUNI et CHIPAYAS

 Au départ de **UYUNI** > Raid 4X4 Expédition Tourisme communautaire - V24

Plein Nord sur le salar , entre nature sauvage et communauté andine..



Osez la grande traversée du salar d'Uyuni et de l'Altiplano. Ce périple de 3 jours vous mène sur l'immense salar d'Uyuni, en passant par les pentes du volcan Tunupa et la communauté Chipayas. Un circuit au fil du salar qui vous laisse le temps de vous détendre et d'aller à la rencontre de la population locale.

Les points forts :

- Grande traversée du salar d'Uyuni avec l'Ile de Inca Huasi
- La montée jusqu'au mirador du volcan Tunupa
- Le coucher du soleil sur le salar d'Uyuni / des hébergements **en chambre privative**
- Rencontre et échange avec la communauté **Chipayas** à travers le projet ecotouristique




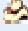
 Carte de l'itinéraire Retrouvez la carte de cet itinéraire



Programme **Au jour le jour :**

Jour 1: 4X4 SALAR D'UYUNI - COLCHANE- OJOS DE SAL ÎLE D INCA HUASI - COQUESA · 3670 m

Depuis Uyuni (**hôtel, terminal** ou **aéroport**) rencontre avec votre chauffeur. En véhicule 4X4 tout équipé vous passez par le "cimetière des **trains abandonnés**" puis suivez une piste en direction du **salar de Uyuni** et du village de **Colchane**, connu pour la transformation du sel. Puis vous rejoignez le fameux Salar de Uyuni, le plus grand désert de sel au monde avec une superficie de 10 582 km². Ce Salar a la particularité de contenir une réserve de 9 millions de tonnes de Lithium, 40% de la production mondiale. Vous ferez halte "**los ojos del salar**" où l'on peut observer la géologie du Salar. Plus loin route vers les hôtels de sel puis de l'**île Inca huasi**. Cette formation géologique, qui est un reste de coraux pétrifiés, est couverte de cactus géants qui peuvent mesurer jusqu'à 12 m de haut. **À pied** du plus haut point de l'île, vous aurez une vue imprenable à 360° sur le Salar de Uyuni. Après cette visite inoubliable, notre voyage se poursuivra plein nord. Poursuite sur le salar et rejoindre la rive **Nord du salar** et la terre ferme. Installation dans notre hébergement au pied du volcan emblématique du Tunupa où vous assistez à un magnifique **coucher de soleil sur le salar d'Uyuni**.





 Raid 4x4 5h  Repas LD  Simple, Standard, confort"  Guide/Chauffeur hispanophone

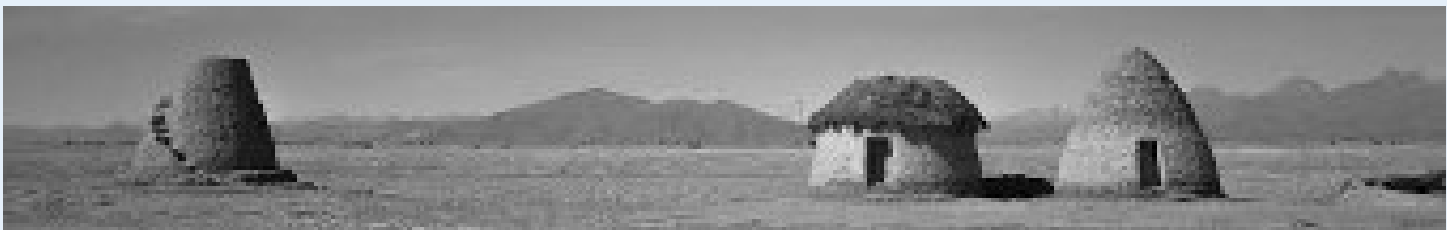


Jour 2: MIRADOR VOLCAN TUNUPA -4x4 COQUESA SALINAS GARCIA DE MENDOZA - SALAR DE COIPASA - SANTA ANA DE CHIPAYAS · 3700 m

Réveil matinal pour apprécier le lever du soleil sur le salar puis nous partons le centre archéologique des Chullpares

(édifices funéraires) de **Coquesa**. Point de départ de notre marche/balade sur les pentes du volcan du **Tunupa et rejoindre le mirador / Belvédère** (4325ms, au total 2 heures de marche environ) d'où nous aurons une vue panoramique sur le Salar d'Uyuni. À la descente nous passerons par les bofedales (pâturage Altiplanique humide) et pourrons observer, dans les accumulations d'eaux aux bords du salar, des flamands roses. Poursuite en 4x4 en contournant le volcan Tunupa pour nous rendre dans la communauté des Chipayas. En chemin vous faites halte sur le salar de Coipasa qui se trouve dans le département d'Oruro, plus ou moins de 70 km de long et 50 km de large. Suivant des pistes peu empruntées compte tenu de l'isolement de cette région vous arrivez dans l'après-midi dans **le village de santa ana de Chipayas**. Les Chipayas sont considérés comme la plus ancienne culture d'Amérique et seraient les descendants de la civilisation oubliée de Tihuanacu. Ils parlent le Puquina un combiné de Quechua et d'Aymara. Depuis plusieurs années, les familles de la communauté se sont lancées dans le tourisme communautaire et hébergent les touristes selon la formule de la **maison d'hôte**. Vous sera présenté le projet Ecotouristique.

 Raid 4x4 6h  Repas BLD  Hostal Chipayas (Ch double)  Guide/Chauffeur hispanophone



Jour 3: Activités Communauté des CHIPAYAS - - COQUESA SALAR D'UYUNI · 3753 ms

Des ateliers ont été organisés par la communauté en échanges avec les touristes afin de **promouvoir leur diversité culturelle**. Après le petit déjeuner une visite guidée par les habitants de la communauté de plusieurs heures vous sera alors proposée où ils vous feront découvrir leur communauté. Ils ont su conserver leur identité et leurs caractéristiques uniques et traditionnelles. Ayant leur **propre langue "le Pukina"**. Ils élaborent eux mêmes leurs **vêtements de couleurs marrons et beiges**. Les femmes se **tressent les cheveux** avec des nattes. La construction de

leurs **maisons** sont construites en "adobe" et sont de **formes circulaires**. Participation à un atelier de tissage où vous sera présenté les différentes techniques utilisées. Des moments pour aller à la rencontre de ses habitants. Repas typique. Dans l'après-midi en 4x4 vous découvrez les magnifiques **paysages de l'Altiplano** et retournez à Uyuni (ver s 17hrs environ)

🚗 Raid 4x4 3h 🛖 Repas BL 🗺️ Guide/chauffeur hispanophone



NOTICE: 🛖 [B] petit déjeuner - [L] déjeuner - [D] dîner

Informations Pratiques

▣ NIVEAU

Expérience en **voyage d'aventure** recommandée compte tenu de la haute altitude et de la fréquence des déplacements. Circuit **découverte** et **tourisme communautaire** : En optant pour ce circuit communautaire en Bolivie vous participerez au **développement économique et social** des communautés. En plus d'être extrêmement utile pour établir des relations équitables et durables avec les habitants, le tourisme communautaire amène au développement permettant aux communautés locales de profiter pleinement des retombées économiques du tourisme

▣ DÉPARTS GARANTIS

Nos départs se déroulent en individuel **à la date de votre choix** (*service privatif*)

▣ SAISON

D'avril à octobre durant la **saison sèche** (altitude de 3700 - 4350 ms).

Froid sec et vent parfois violent en fin de journée sur l'Altiplano.

Les températures peuvent descendre la nuit à l'extérieur jusque - 10oc, en fonction de la période.

▣ ENCADREMENT

Guide/chauffeur hispanophone de notre équipe expérimenté, même personne.



▣ DÉPLACEMENT

Véhicule tout terrain **4X4 Land CRUISER Toyota** adapté pour les longs raids, modèle châssis long en bon état avec **chauffeur expérimenté** de notre équipe. Le véhicule est équipé en oxygène.



► NOURRITURE

Pension complète durant l'expédition. Trois repas/jour vous sont proposés durant la journée
Possibilité d'adapter les menus si vous êtes végétariens.



► HÉBERGEMENT

Deux niveaux d'hébergements aux choix sur cet itinéraire : *Détails/photos en fin de programme.*

●●○○○ **STANDART**: En Hostal Coquesa et chipayas (chambre double, bain privatif)

●●●○○ **CONFORT** : En Ecolodge Tayka et Hostal Chipayas (Chambre double, bain privatif)

> ASSISTANCE

Une **assistance** et **réactivité rapide 7j/7 et 24h/24** pendant votre circuit par notre équipe locale Uyuni.

► COMPRIS SAUF

Matériel individuel

Boissons hors repas (ravitaillement possible dans les villages)

Entrées des sites du salar d'Uyuni 75 Bs équivalent à environ US\$ 11/personne

Votre budget

> **TARIF US\$/personne** En individuel (service privé),



À partir de US\$ 258 par personne

Le tarif varie en fonction du **nombre de participants, type d'hébergement..** [Nous consulter](#) pour recevoir un devis

LES DIFFÉRENTS TYPES D'HÉBERGEMENT :

●●●●● **STANDARD - 2 nuits en Hostals :** Chambre privative **double/triple, bain privatif**

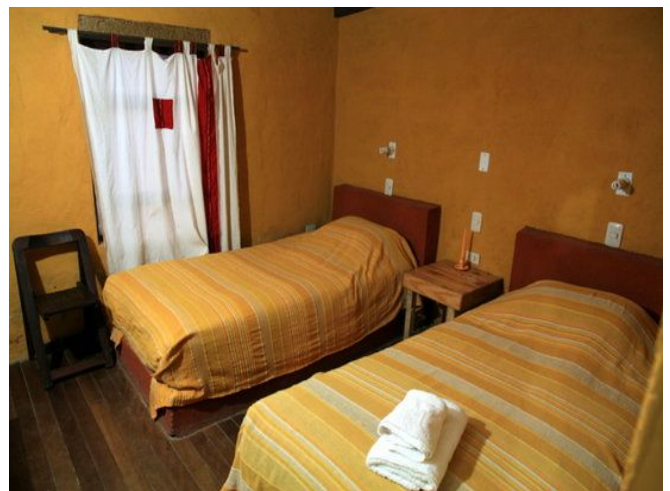
Remarque : Une bonne alternative entre les deux formules pour **un minimum de confort** en chambre individuelle et pour un budget raisonnable. Eau chaude parfois aléatoire compte de l'isolement de cette région.



Hostal Chipayas. En chambre double, bain privatif (*Logement communautaire*)



Hostal à **Coqueza** Chambre double bain privatif

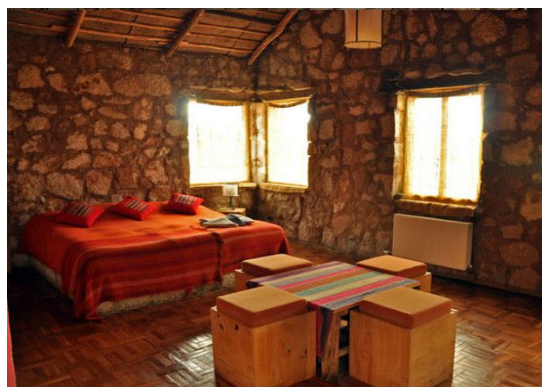



●●●●● **CONFORT- Première nuit dans l'Hôtel/Ecolodge Tayka** et la **deuxième** nuit en **hostal** dans la communauté chipayas

Remarque : La meilleure option dans ce secteur. Des hébergements qui ne sont pas luxueux.



 **Ecolodge TAYKA de SEL** Chambre **privative, bain privatif, eaux chaude, chauffage** (jusque 22h car fonctionne à l'aide de panneaux solaires).



 **Hostal Chipayas.** En chambre double, bain privatif (Logement communautaire)



📌 **En Option guide/chauffeur parlant anglais ou français** sur demande

Voici notre petite liste des indispensables à glisser dans vos sacs pour partir sans rien oublier :

- Passeport avec photocopies

Passeport valide au moins six mois après la date de retour présumée de votre voyage. Les ressortissants de la communauté européenne n'ont besoin que d'un passeport pour entrer en Bolivie (Chili, Argentine, Pérou). A l'arrivée, les visiteurs se voient remettre une " carte de tourisme " valable de 30 à 90 jours.

- Numéros de la compagnie d'assurance si vous en avez prise une (**numéro de téléphone** et photocopie du **numéro d'assurance**)

- Argent liquide (de préférence **des Bs** ou des **dollars US\$**)

- Santé : Il n'y a **pas de vaccins obligatoires**. Nous vous recommandons également fortement d'être à jour des **vaccinations classiques** : diphtérie, tétanos, poliomyélite, coqueluche, tuberculose, fièvre typhoïde, hépatites A et B..

Préparez-vous **une trousse médicale personnelle**. Celle-ci doit contenir vos médicaments courants auxquels vous ajouterez :

- Vitamine C
- Médicaments contre la douleur: aspirine ou doliprane, Anti-diarrhéique (type Imodium...)
- Antiseptique intestinal (type Ercéfuryl...). Pommade anti-inflammatoire
- Traitement antibiotique à large spectre : prévoir 8 jours de traitement (sur prescription médicale)
- Coramine Glucose Collyre (poussière, ophtalmie) Crème solaire haute protection (extrême protection), et stick labial
- Protection anti moustique (si Amazonie) Jeu de pansements adhésifs. Compresses désinfectantes
- Médicament pour la gorge: Locabiotol, Lysopaïne. Pommade Bétadine
- Antalgique en cas de maux de tête persistants dus à l'altitude Acétazolamide (hautes altitudes) ou Diamox

Quel bagage emporter ? Prévoyez **deux bagages** :

- L'un pour le voyage **sur le toit du 4x4 20/23 kg maximum** par personne. De préférence souple de type sac de voyage et éviter les valises, résistant à la poussière.
- Un autre bagage de **plus petite envergure pour transporter vos affaires de la journée** (appareil photo, veste, gourde..). De type petit sac à dos de randonnée de 30/40 litres.

RAID 4x4 sur l'Altiplano et désert d'altitude (Altitude entre 3500/5000 ms) .

Les variations climatiques ente le jour, (+15°C) et la nuit (-15°C extérieur) sont parfois importantes. Vents parfois violent en fin de journée sur l'Altiplano et dans les déserts andins.

- Veste de montagne lunette de soleil, crème solaire. Polaire, ou pull pantalon "aventure", chaussure de marche, maillot de bain (sources thermales) et serviette..
- Sac de couchage pour les nuits en refuge (Formule simple / possible location US\$4/jour) sauf si option (Standard) hostel ou hôtel en chambre privative où il y a une literie.
- . Chaussettes, poncho ou Kway. Nécessaire de toilette, couteau, bonnet, gants légers.

Présentation Agence Locale

Notre agence exerce depuis plus de **20 ans aux 4 coins de Bolivie**. Nous avons une équipe au bureau pour préparer votre voyage sur mesure et une équipe sur le terrain (**La Paz, Uyuni et Santa Cruz**) pour vous accompagner dans les meilleures conditions.





Notre connaissance du pays et la fiabilité de nos circuits nous permettent de vous assurer une organisation optimale. Tous nos circuits se déroulent **en service privé**, réellement adapté à votre demande et à vos dates. Les tarifs sans intermédiaire vous feront bénéficier des **meilleurs rapports prestation/prix**. Vous vivrez ainsi fidèlement votre projet en évitant la lourdeur des préparatifs. Nous ne proposons pas de circuits en groupe qui sont des regroupements d'agences peu fiables et des conditions peu réjouissantes.

Une **assistance 7j/7 et 24h/24** pendant votre voyage par nos responsables d'agence réparties dans le pays.

-Une **réactivité rapide** de nos équipes locales en cas de problème.



📌 **Témoignages**

Partage d'expérience Sur un séjour et partage d'expérience. Nos clients ont la parole. Témoignez à votre tour sur un séjour et partage d'expérience.

Florence Gineste

Ce mot simplement pour vous confirmer combien nous avons apprécié les prestations du guide chauffeur Christian durant notre circuit privé en Bolivie : professionnel, efficace, très attentif, très prudent sur des terrains parfois difficiles... une expérience partagée très intéressante !

Bonne continuation à l'équipe Alaya :)

!

Jean-Paul Bertrand et Dominique du Cailar

Je vous écris pour vous dire que nous avons été très satisfait de la prestation d'Alaya en Bolivie, en particulier de notre chauffeur Felix et de la cuisinière Maria.

+ de Témoignages : <https://www.alaya-bolivia.com/temoignages>

Prêt à partir !

Ce programme vous convient ? Pour concrétiser votre circuit, il vous suffit d'envoyer un message de confirmation à votre expert local. Votre expert local vous enverra un bulletin d'inscription. Vous serez prévenu par mail dès qu'il sera disponible.

Le paiement sécurisé par



Besoin d'aide ?

Pour toutes les questions concernant l'organisation de votre voyage : Contactez directement votre expert local

Par téléphone : Du lundi au vendredi de 9h à 18h30.(-6hrs en Bolivie) **Par E-mail :** alayabolivia@gmail.com



 Téléphone d'assistance sur place 24hrs/7 jours : **71900116**

> La Paz Calle Abdon Saavedra No. 2690 Sopocachi Sopocachi

> Santa Cruz de la Sierra Chuquisaca 175 tel : 591+72052120

- BOLIVIE - Amérique du Sud Site web: www.alaya-bolivia.com

Licence de tourisme No 125478