

Le Spécialiste du Voyage d'Aventure en Bolivie – 100% agence locale depuis Uyuni



ALAYA

Bolivia
te espera



Votre expert local en Bolivie

- CEDRIC -

ALAYA EXPÈDITIONS SRL UYUNI -



100% Agence locale,

-WHATSAPP : +591 780 08 798

Votre programme



Bolivie
Sans intermédiaire

4x4 Expédition



3 Jours

SALAR D'UYUNI et SUD-LIPEZ

 Au départ de **UYUNI** > *Raid 4X4 Expédition Nature et Découvertes* – **V02**

Un condensé des plus beaux spots du sud de la Bolivie, entre salar d'Uyuni et lagunes multicolores...



Durant ce périple, notre véhicule tout-terrain nous emmène à la découverte des plus beaux paysages et des immensités désertiques du sud-Lipez. Nous explorons des terres sauvages et préservées, où la solitude et la grandeur des espaces offrent une expérience inoubliable. Sans oublier l'incontournable salar d'Uyuni, une étendue de sel infinie qui fascine par son immensité et son éclat unique. Ses îles flottantes abritent des cactus géants, véritables sentinelles de cet univers hors du temps.

Les + d'ALAYA Expéditions

- **Expertise et personnalisation** : Des circuits adaptés à vos envies et à votre budget, conçus avec soin par des spécialistes du voyage.
- **Service privatif garanti** : Profitez d'un accompagnement exclusif sans les contraintes d'un groupe.
- **Immersion totale** : Découverte des paysages uniques du Salar d'Uyuni et du Sud Lipez, avec des sites préservés et sauvages.
- **Hébergements sélectionnés** : Choix entre plusieurs options, avec des chambres et salles de bain privatives ou partagée en chambre collective.
- **Guides expérimentés** : Une équipe locale passionnée, prête à partager l'histoire, la culture et les merveilles naturelles de la région.
- **Expériences uniques** : Traversée du Salar, exploration de l'Île d'Inca Huasi, visite de la Grotte de Galaxie et des lagunes du parc Avaroa.



Programme *Au jour le jour* :

Jour 1 : 4X4 UYUNI - SALAR D'UYUNI - INCA HUASI - GALAXIE - VILLA CANDELARIA · 3670 ms

Depuis Uyuni (aéroport, terminal ou hôtel), votre guide-chauffeur vous accueille à bord d'un véhicule 4X4 tout équipé. À 9h30, nous empruntons une piste en direction du salar de Uyuni et du **village de Colchane**, réputé pour la transformation du sel.

Nous pénétrons ensuite sur le célèbre **salar de Uyuni**, le plus grand désert de sel au monde, s'étendant sur 10 582 km². Ce salar abrite une réserve de 9 millions de tonnes de lithium, soit 40 % de la production mondiale. Nous faisons route vers les hôtels de sel avant de rejoindre **l'île Inca Huasi**, souvent appelée à tort « Île d'Inca Huasi ». Cette formation géologique, vestige de coraux pétrifiés, est recouverte de cactus géants pouvant atteindre jusqu'à 12 mètres de hauteur. A pied nous rejoignons le sommet de l'île, vous profitez d'une vue panoramique à 360° sur le Salar de Uyuni.

Après cette visite inoubliable, nous poursuivons notre route **vers l'ouest** en direction de la « **Cueva de las Galaxias** », un phénomène fascinant d'algues fossilisées qui témoigne de la présence passée de l'océan dans cette région, jusqu'à Oruro. Dans la grotte voisine, vous pouvez observer les « Chullpas », vestiges funéraires incas qui confèrent à ce lieu une atmosphère singulière.

Nous montons ensuite au **mirador**, offrant une vue imprenable sur le désert. De là, vous pourrez admirer les coraux fossilisés qui faisaient autrefois partie d'une impressionnante barrière de corail. Après cette visite surprenante et un coucher de soleil sur le salar, nous poursuivons notre voyage **vers le village de Villa Candalaria**.

🚗 Raid 4x4 6h 🍽️ Repas BLD 🏠 Simple, Standard (2 options) 🧑‍🎓 Guide/Chauffeur hispanophone



🌐 Jour 2: 4X4 SALAR DE CHIGUANA - VOLCAN OLLAGUE - PARC NATIONAL AVAROA - DÉSERT DE SILOLI - LAGUNA COLORADA · 4278 ms

On descend plein sud en longeant la chaîne volcanique qui sépare la Bolivie du Chili. En chemin, on traverse la voie ferrée Uyuni – Ollagüe, propriété de la FCA (Empresa Ferroviaria Andina), avant d’atteindre le **salar de Chiguana**. Vous observez le **volcan Ollagüe**, encore en activité, dont les fumerolles sont visibles de loin.

En suivant la fameuse **route des Joyaux**, vous découvrez les **lagunes multicolores** : **Cañapa, Hedionda, Chiar Khota, Honda et Ramaditas**, qui sauront vous émerveiller. Ce paysage, marqué par l’érosion, est sublimé par les nuances vibrantes des montagnes environnantes. **L’Arbre de pierre**, impressionnant avec ses formes sculptées semblables à une forteresse rocheuse, invite à la contemplation.

Vous entrez à présent dans la **Réserve Nationale de la Faune Andine Eduardo Avaroa**. En contrebas, la Lagune Colorada et sa réserve de flamants roses vous envoûtent par la beauté de leurs paysages et leurs couleurs minérales. Cette lagune alto-andine tire son nom de sa teinte rougeâtre, due à la présence de crustacés microscopiques, nourriture principale des flamants roses, qui leur confère leur coloration distinctive.

Lors de la balade autour de la lagune, il n’est pas rare d’admirer la présence de vigognes, d’autruches appelées Suri ou encore de viscaches. La nuit se passe sur les hauteurs de la **Lagune Colorada**, dans le secteur de **Hualaraja**.

🚗 Raid 4x4 6h 🍽️ Repas BLD 🏠 Simple, Standard (2 options) 🧑‍🎓 Guide/Chauffeur hispanophone








 **Jour 3 : 4X4 GEYSERS - EAUX THERMALES - DÉSERT DE DALÍ - LAGUNA VERDE – NORD LIPEZ - SAN CRISTOBAL - UYUNI** • 3650 m

Départ matinal pour rejoindre le **plateau du Sol de Mañana**, le plus vaste ensemble de **geysers** et de sulfates des Andes. Au lever du soleil, d'imposants jets de vapeur d'eau jaillissent du sol, atteignant parfois 8 à 10 mètres de hauteur. Geysers bouillonnants, marmites de boue en ébullition, bulles soufrées et bassins d'eaux thermales composent ce décor fascinant.

À proximité, arrêt aux **Thermes de Polques**, perchés à près de 5 000 mètres d'altitude, où une baignade est possible. Puis, nous quittons ces eaux chaudes pour traverser la Laguna Salada et le désert de Dalí, avant de rejoindre la spectaculaire **Laguna Verde**, véritable joyau andin. Les reflets du **volcan Licancabur** (5 990 m) sur la lagune créent un tableau d'une grande beauté.

Dans l'après-midi, nous suivons une piste plein nord en direction du **nord Lipez** et des **mines de borax**, traversant des paysages surréalistes où le relief dessine des formations géologiques étonnantes, comme la Ciudad de Piedra. En route, passage par les villages de Villamar, Alota et **San Cristóbal**.

Avant de retourner à **Uyuni** (vers 18h), un détour s'impose par le **cimetière des trains abandonnés**, vestige poignant du passé ferroviaire de la région. Fin de notre périple.

 Raid 4x4 9h  Repas BL  Guide/Chauffeur hispanophone





NOTICE : || [B] petit déjeuner - [L] déjeuner - [D] dîner

▶ NIVEAU

Une **expérience en voyage d'aventure** est recommandée en raison de la haute altitude et de la fréquence des déplacements, quelques jours d'acclimatation avant le départ.

▶ DÉPARTS GARANTIS

Nos départs se déroulent en individuel, en **service privé**, du au, avec garantie de départ.

▶ SAISON

Toute l'année, l'altitude varie entre 3 700 et 5 000 mètres. **Altitude :** Entre **3 700 et 5 000 mètres** toute l'année.

📍 **Climat de l'Altiplano :** **Froid sec**, avec parfois des **vents violents en fin de journée**.

📍 **Températures nocturnes :** Elles peuvent descendre jusqu'à **-5°C à -15°C** selon la période.

✓ **Hiver Altiplanique :** Entre **janvier et mars**, la région des **Andes centrales** connaît le phénomène climatique appelé

hiver altiplanique, une période marquée par des **pluies intenses**.

Modifications possibles de l'itinéraire :

📍 **L'île Incahuasi** ne sera pas visitée, car elle est **sujette à une forte accumulation d'eau** durant la saison des pluies

▶ ENCADREMENT

Guide/chauffeur hispanophone de notre équipe, même personne. *Option guide francophone.*



▣ DÉPLACEMENT

▣ **Véhicule tout-terrain 4X4 Land Cruiser Toyota**, modèle châssis long, parfaitement adapté aux longs raids et en excellent état. **Chauffeur expérimenté** de notre équipe.

- Le véhicule est **équipé en oxygène** pour assurer un confort optimal en haute altitude.



▣ NOURRITURE

Pension complète durant l'expédition : trois repas par jour-vous sont proposés, en quantité suffisante et de qualité. Possibilité d'**adapter les menus** si vous êtes végétarien.



▶ HÉBERGEMENT.

Deux nuits avec choix entre plusieurs options de confort, avec des chambres et salles de bain privatives ou partagée en chambre collective. **Deux niveaux d'hébergement** disponibles sur cet itinéraire :

- 🟡🟡🟡🟡🟡 **SIMPLE-**, des Refuges : « **Expérience locale** »

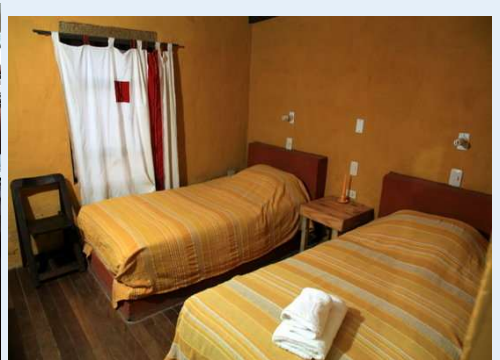
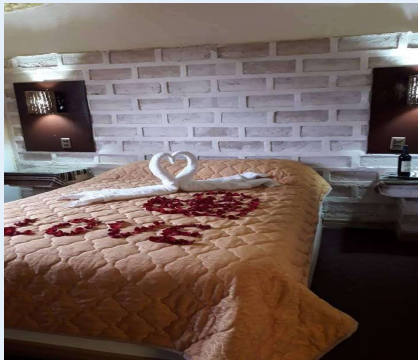
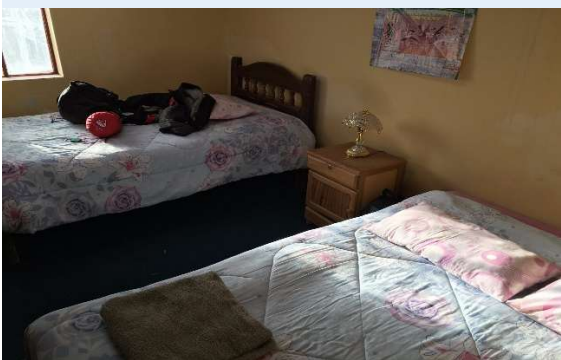
Chambre partagée (jusque 6 personnes), bain commun ; Infrastructure rudimentaire et sans chauffage.

Eau froide, douche chaude en option. Literie avec couvertures et draps mais un sac de couchage est fortement recommandé (location possible).



- 🟡🟡🟡🟡🟡 **STANDARD** : En **HOSTALS** (chambre double/triple bain privatif, douche)
«**bon rapport qualité prix**»

Literie complète/couvertures en quantité, pas de chauffage, uniquement *chauffage air commune*.



- **ASSISTANCE**

Assistance 24h/24 et 7j/7 pendant toute la durée de votre circuit, assurée par notre équipe locale à Uyuni.

- **Intervention rapide** en cas de problème, grâce à notre présence sur place.

▶ **COMPRIS SAUF**

- **Matériel individuel** à prévoir.
- **Boissons hors repas** (ravitaillement possible dans les villages).

- **Entrées aux parcs à régler sur sites : 186 bolivianos par personne** (équivalent à 27 US\$).
- a) *Entrée à la Réserve Nationale de Faune Andine Eduardo Avaroa : 150 Bs par personne.*
- b) *Entrée aux Thermes de Polques : 10 Bs par personne.*
- c) *Entrée à l'Île Incahuasi : 30 Bs par personne.*

Votre budget

TARIF US\$/personne, (service privé), **3 JOURS/2 nuits**

A partir de USD 329 par personne*. **Nous consulter** pour recevoir un devis, Le tarif varie en fonction du nombre de participants, type d'hébergement.



MATÉRIEL À EMPORTER :

Liste des indispensables pour votre raid 4x4 sur l'Altiplano et le désert d'altitude
Altitude : entre 3 500 et 5 000 mètres.

Les variations climatiques peuvent être importantes, avec des températures allant de +15°C en journée à -7/10°C la nuit à l'extérieur selon la période. De plus, des vents parfois violents en fin de journée sont fréquents sur l'Altiplano et dans les déserts andins. Prévoir des vêtements chauds.

Bagages

- Un sac de voyage (à dos ou valise).
- Un sac plus petit pour les affaires de la journée.

Vêtements et équipement

- Veste de montagne.
- Lunettes de soleil et crème solaire.
- Polaire ou pull, pantalon d'aventure, chaussures de marche.
- Maillot de bain et serviette (pour les sources thermales).
- Bonnet, gants légers, chaussettes chaudes.

Les options :

- **Guide en français** ; supplément **sur demande**
- **Location sac de couchage (hébergement en refuges)** ; supplément **sur demande**

Voici quelques **questions fréquentes** sur le **tour privé du Salar d'Uyuni au Lipez (3 jours)** :

Disponibilité et réservation

📍 Quand se déroule cette excursion ?

Le tour est disponible **tous les jours de la semaine, toute l'année à la date de votre choix.**

📍 Combien de temps à l'avance faut-il réserver ?

Les réservations sont acceptées jusqu'à **15 jours avant le départ**, sous réserve de disponibilité. Il est recommandé de **réserver le plus tôt possible** pour garantir votre place.

Transport et logistique

📍 Quel type de véhicule est utilisé ?

Le trajet se fait en **4x4 (Toyota Land Cruiser) châssis long**.

📍 Combien de bagages puis-je emporter ?

Chaque passager peut transporter **un sac ou une valise de 15 kg maximum**, qui sera placée sur le toit du 4x4. Il est recommandé d'opter pour un **sac souple** plutôt qu'une valise rigide.

Budget et formalités

📍 Combien d'argent dois-je prévoir ?

Il est conseillé d'avoir **au moins 400 Bs par personne** pour les dépenses non incluses (entrées aux parcs, taxes, accès aux toilettes et achat d'eau).

📍 Faut-il un visa pour entrer en Bolivie ?

Cela dépend de votre **nationalité**. Les voyageurs venant du **Chili, d'Amérique du Sud et d'Europe occidentale** n'ont **pas besoin de visa**. Les voyageurs des **États-Unis, d'Asie, d'Afrique et d'Amérique centrale** doivent payer **160 USD** à la frontière.

Altitude et climat

📍 Le mal d'altitude est-il fréquent ?

Le tour se déroule à **plus de 4000 m d'altitude**, donc il est probable de ressentir des **symptômes du mal d'altitude** (maux de tête, fatigue). Il est recommandé de **s'acclimater** quelques jours avant le départ, de **boire beaucoup d'eau**, de **manger léger** et d'**éviter l'alcool** avant le départ.

📍 Quelles sont les températures ?

🗨️ **Été (décembre à mars) : 4°C à 23°C**

🗨️ **Hiver (juin à septembre) : -15°C à 16°C**

📍 **Quand peut-on voir l'effet miroir du Salar d'Uyuni ?** Ce phénomène se produit lorsque le salar est recouvert d'eau, généralement entre janvier et mars.

📍 Quelle est la nourriture incluse ?

Les repas comprennent thé, café, pain, biscuits et fruits au petit-déjeuner, et viandes, pâtes, riz, soupe et légumes pour le déjeuner et le dîner. Un menu végétarien est disponible sur demande.

📍 Peut-on avoir un chauffeur parlant une autre langue ?

Oui, mais en option, avec un supplément (voir rubrique option)

📍 Comment réserver le tour privé du Salar d'Uyuni (3 jours) ?

Il suffit de choisir la date et de nous contacter.

Voici une version révisée pour plus de fluidité et clarté :

Acclimatation et traitement préventif du mal d'altitude

La plupart du temps, les symptômes du mal d'altitude sont bénins : fatigue, essoufflement, nausées et maux de tête. Pour limiter l'inconfort, il est recommandé de :

- Favoriser des activités peu fatigantes,
- Manger léger,
- Éviter de fumer,
- S'hydrater régulièrement.

Il est préférable d'éviter les somnifères, qui aggravent l'hypoxie, ainsi que l'association paracétamol-alcool.

Solutions pour mieux supporter l'altitude

- Un stimulant cardiaque,
- Sucre, aspirine et/ou paracétamol,
- Maté de coca, une boisson à base de feuilles de coca, reconnue pour son efficacité.

Généralement, une journée suffit pour s'habituer à l'altitude, bien que certaines personnes s'acclimatent plus difficilement. En cas de crises aiguës, descendre en altitude reste la meilleure option. La **prise d'oxygène** permet souvent une amélioration rapide. Pour plus d'informations, vous pouvez consulter la brochure de l'**Association pour la recherche en physiologie de l'environnement** ou visiter leur site : www.arpealtitude.org.

Notre agence exerce depuis **plus de 20 ans** aux **quatre coins de la Bolivie**.

Nous disposons d'une **équipe au bureau** pour concevoir votre voyage sur mesure et d'une **équipe sur le terrain** (La Paz, Uyuni et Santa Cruz) afin de vous accompagner dans les meilleures conditions.



Grâce à notre **connaissance approfondie du pays** et à la **fiabilité de nos circuits**, nous vous garantissons une **organisation optimale**.

Tous nos itinéraires sont conçus **en service privé**, parfaitement **adaptés à vos attentes et à vos dates**.

Nos **tarifs sans intermédiaire** vous assurent un **excellent rapport prestation/prix**, vous permettant de vivre **pleinement votre projet**, sans la lourdeur des préparatifs.

Nous ne proposons **pas de circuits en groupe**, souvent issus de **regroupements d'agences peu fiables**, avec des **conditions de voyage peu avantageuses**.



📍 **Témoignages**

Partage d'expérience – Nos clients ont la parole

Vous avez vécu un séjour avec nous ? **Témoignez à votre tour** et partagez votre expérience !

Florence Gineste

"Ce mot simplement pour vous confirmer combien nous avons apprécié les prestations du guide-chauffeur Christian durant notre circuit privatif en Bolivie : professionnel, efficace, très attentif, très prudent sur des terrains parfois difficiles... Une expérience partagée très intéressante !

Bonne continuation à l'équipe Alaya :)"*

Jean-Paul Bertrand et Dominique du Cailar

"Je vous écris pour vous dire que nous avons été très satisfaits de la prestation d'Alaya en Bolivie, en particulier de notre chauffeur Félix et de la cuisinière Maria."

📍 **Découvrez plus de témoignages ici** : www.alaya-bolivia.com/temoignages

Prêt à partir !



Réserver votre circuit

Ce programme vous convient ? Pour finaliser votre réservation, **envoyez un message de confirmation** à votre expert local. Votre expert vous fera parvenir **un bulletin d'inscription**, et vous serez **notifié par e-mail** dès qu'il sera disponible.

Besoin d'aide ?



Pour toutes les questions concernant l'organisation de votre circuit : Contactez directement votre expert local

Par téléphone : Du lundi au vendredi de 9h à 18h30.(-6hrs en Bolivie) **Par E-mail :** alayabolivia@gmail.com



 **Téléphone/WhatsApp 591+71900116. Assistance– 24h/7j**

 **La Paz :** Calle Abdon Saavedra No. 2690, Sopocachi

 **Uyuni :** Calle Ferroviario 427

 **Santa Cruz de la Sierra :** Colinas del Urubo II, San Javierito

 **Tel : +591 78008798**

 **Site web :** www.alaya-bolivia.com – Suivez-nous !

BO Bolivie – Amérique du Sud

 **Licence de tourisme No. 125478**